

XV - 1

KLEŠTINY A PLASTOVÉ PRVKY „UNILOCK“



NTA s.r.o.
Komenského 365
763 16 Fryšták
www.nta.cz ntaoffice@nta.cz



REV05-100122

Moderní podávací kleština vyvinutá pro soustružnické automaty s použitím termoplastického materiálu nové generace.

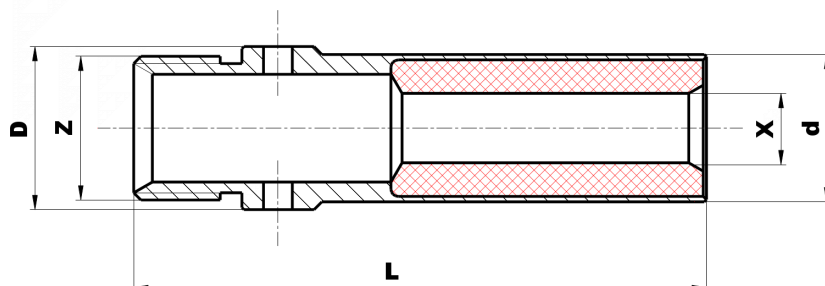
UNILOCK TO JE SYSTÉM PODÁVÁNÍ, KTERÝ SE VYZNAČUJE:

- **Zvýšenou odolnost proti opotřebení.**
Zvýšená odolnost proti opotřebení a stlačení termoplastu, dovoluje vsunout do kleštin tyč se značným přesahem.
- **UNILOCK garantuje nepoškození povrchu obráběné tyče poškrábáním a zadřením.**
Broušené povrchy, nerezové oceli, hliník, mosaz, atd.
Neznečišťuje stroj odíraným materiálem.
- **Podávací kleštinou UNILOCK s kruhovým otvorem je možno podávat tyče šestihranné, čtyřhranné, atd.**
Po opotřebení povrchu kleštiny, je možné otvor jednoduše převrtat a kleštinu používat na větší průměry.
- **Schopností pohlcovat a tlumit vibrace.**
Vibrace nejsou přenášeny do mechanismů stroje.
- **Neměnnými vlastnostmi materiálu při styku s mazacími a chladícími kapalinami.**
Životnost podávacích kleštin je 1000 - 5000 čtyřmetrových tyčí v závislosti na zvoleném přesahu.
- Je možno unášet trubky za povrch i otvor u automatických zásobníků tyčí **bez nebezpečí vnikání chladící kapaliny** a nečistot do zásobníků.
- **Vynikající při vysokootáčkovém obrábění.**
Konstrukce kleštiny bez rozřezů umožňuje pracovat při vysokých otáčkách (7000 1/min) bez sebemenších problémů jinak způsobovaných odstředivými silami.



PODÁVACÍ KLEŠTINY PRO VÍCEVŘETENOVÉ AUTOMATY

ACME GRIDLEY



OBJ.ZN.	STROJ		D	d	L	ZÁVIT	O Max	E Max
CPAG0716	7/16"	9951-E	16,8	15,8	73,4	Ø15,08x32ch" L	11	10
CPAG0916	9/16"		19,5	18,3	70	Ø17,46x32ch" L	14	12
CPAG01	1"	9278-E	34,8	32	136	Ø31,75x20ch" L	25	22
CPAG114	1" 1/4	9285-E	39,3	38	168	Ø36,51x20ch" L	32	28
CPAG158	1" 5/8		52,3	47	152	Ø47,62x20ch" L	41	36
CPAG312	3" 1/2		102	96	260	Ø95,25x18ch" L	82	71

DAVENPORT

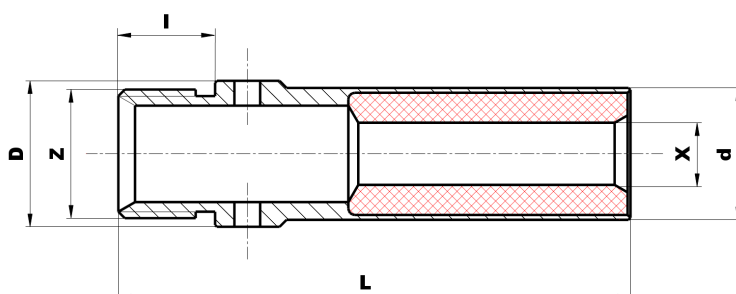
OBJ.ZN.	STROJ		D	d	L	ZÁVIT	O Max	E Max
CPDAV14	9/16"		20,5	20	87	Ø17,95x20ch"	14	12
CPDAV19	3/4"		25	23,7	95	Ø23,84x32ch"	19	16

INDEX

OBJ.ZN.	STROJ		D	d	L	ZÁVIT	O Max	E Max
CPIXMS25	KS-MS 25	9282-E	35	32	115	M33x1,5	26	23
CPIXKS32	KS 32	9319-E	43	40	130	M38x1,5	32	28
CPIXKS42	KS 42	9364-E	54	50	168	M50x1,5 L	42	36
CPIXKS50	KS 50	9402-E	60	56,5	156	M57x2 L	50	43

PODÁVACÍ KLEŠTINY PRO JEDNOVŘETENOVÉ AUTOMATY

INDEX - JEDNOVŘETENOVÉ



OBJ.ZN.	STROJ		D	d	L	ZÁVIT	O Max	E Max
CPIX12		207-E	18	16	70	M16x1 L	12	10
CPIX18		220-E	24	22	85	M22x1 L	18	16
CPIX24		236-E	30	29	95	M28x1 L	25	22
CPIX25		237-E	31	29	90	M29x1 L	25	22
CPIX36		254-E	42	40	116	M40x1 L	36	31
CPIX60		273-E	60	58	140	M58x1 L	53	45

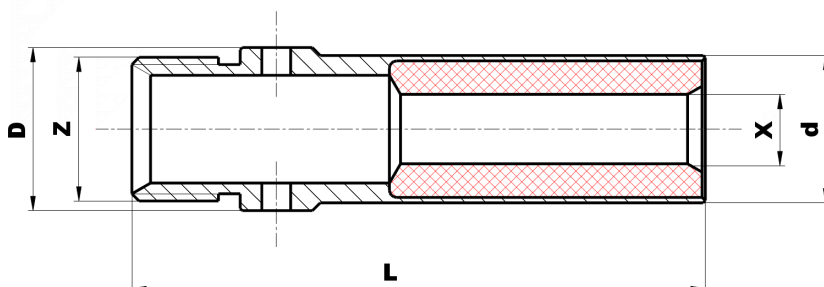
MAS - KOVOSVIT - JEDNOVŘETENOVÉ

OBJ.ZN.	STROJ	I	D	d	L	ZÁVIT	O Max	E Max
CPMAS12	A12	10	18	16	63	M16x0,75	12	10
CPMAS16	A16A	10	24	22	80	M22x1 L	16	12
CPMAS20	A20	12	26	24	88	M24x1	20	17
CPMAS20A	A20A - A20B	12	29	27	90	M27x1 L	22	19
CPMAS32	A32A - A32C	13	42	41	110	M40x1 L	32	30
CPMAS40	A40	16	46	44	123	M43x0,75	40	32
CPMAS40B	A40B - A40C	14	50	48	125	M48x1 L	42	36
CPMAS50	A50A - A50C	14	60	58	140	M58x1,5 L	52	45

Vyřazeno z výroby—nedostupné

PODÁVACÍ KLEŠTINY PRO VÍCEVŘETENOVÉ AUTOMATY

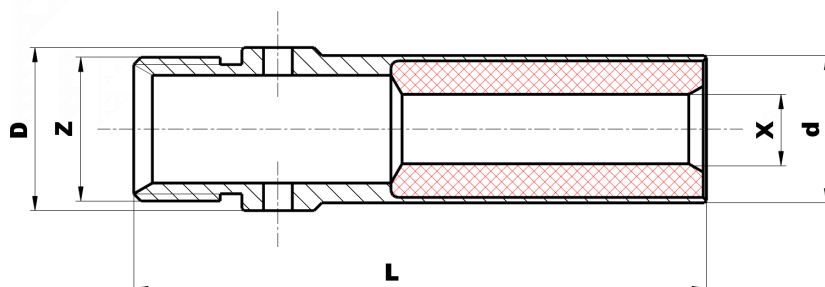
GILDEMEISTER



OBJ.ZN.	STROJ		D	d	L	ZÁVIT	O Max	E Max
CPAS12	AS 12	9259-E	19,4	17	78	M17x1	12	10
CPGM16	GM 16		22	20	86	M20x1	16	14
CPGM20	AS-GS-GM- 20	9258-E	25	24,5	90	M24x1	20	17
CPGM20FP	AS-GS-GM- 20	9258-E	25	24,5	90	M24x1	10	8
CPGM20V25	AS-GM- 20v25	9288-E	30,5	30	90	M28,5x0,75	25	22
CPGM20V25FP	AS-GM-20v25	9288-E	30,5	30	90	M28,5x0,75	10	8
CPAS25	AS 25	9287-E	33	32	140	M30x1 L	25	22
CPGS25	GS 25v32		37,5	38,5	140	M36x1	32	28
CPGM26	GM 26		31,4	31,4	108	M29,5x0,75	26	23
CPAS28 s	AS 28		36	35	92	M34x1 L	29	25
CPAS28	AS 28		36	35	120	M34x1 L	29	25
CPAS32	AS-GM 32	9336-E	39,9	39	133	M38x1,5 L	32	28
CPAS32FP	AS-GM 32	9336-E	39,9	39	133	M38x1,5 L	18	15
CPGM32	GM 32	9336-E	39,9	39	133	M38x1,5	32	28
CPGM35FP	GM 35	9335-E	41,2	41	136	M39x1 L	18	15
CPGM35	GM 35	9335-E	41,2	41	136	M39x1	35	30
CPGM42	GM 42	9374-E	51,4	50,2	136	M48x1,5	43	37
CPAS48	AS 48	9368-E	57	56	153	M54x1,5 L	48	42
CPAS48FP	AS 48	9368-E	57	56	153	M54x1,5 L	25	22
CPAS55	AS 55		64	62,5	146	M62x1,5 L	56	49
CPAS67	AS 67	9447-E	77	74,5	165	M74x1,5 L	67	58
CPAS82	AS 82	9475-E	94	93	178	M88x1,5 L	82	71
CPAS 100	AS 100	9483-E	114	113	230	M108x1,5 L	100	87

PODÁVACÍ KLEŠTINY PRO VÍCEVŘETENOVÉ AUTOMATY

SCHÜTTE



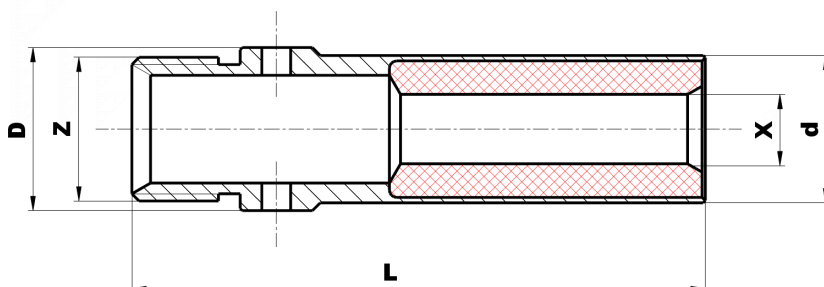
OBJ.ZN.	STROJ		D	d	L	ZÁVIT	O Max	E Max
CPSCH13	SF 13	9261-E	19,5	17,5	79	M18x1	13	11
CPSCH16	SE 16/18	9255-E	24,5	23,5	86	M23x1	18	16
CPSCH20	SF 20	9262-E	27	25	88	M25x1	20	17
CPSCH26	VD-SD-SE 25 AF-SF26	9282-E	35	32	115	M33x1,5	26	23
CPSCH26FP	VD-SD-SE 25 AF-SF26	9282-E	35	32	115	M33x1.5	18	15
CPSCH32	AF-SF-SD-VD 32	9319-E	42	40	126	M38x1,5	32	28
CPSCH32FP	AF-SF-SD-VD 32	9319-E	42	40	126	M38x1,5	18	15
CPSCH42	AD 40 - SF 42	9372-E	51	49	160	M48x1,5	42	36
CPSCH42FP	AD 40 - SF 42	9372-E	51	49	160	M48x1,5	25	22
CPSCH50	SD-VD 50	9406-E	63,9	58	160	M58x1,5	51	44
CPSCH63-67	SD-VD 63	9450-E	77	72	200	M72x1,5L	63	55
CPSCH80	SD-VD80 AF-SF81	9474-E	93	90	225	M88x1,5L	80	70

PITTLER

OBJ.ZN.	STROJ		D	d	L	ZÁVIT	O Max	E Max
CPPTL32	PRB-PRC 32	9285-E	39,3	38	168	Ø36,51x20ch" L	32	28
CPPTL36	PRC 36		44,3	43	168	Ø41,24x20ch" L	36	31
CPPTL50	PRB-PRC 50	9405-E	63,5	59	172	Ø58,74x24ch" L	50	43
CPPTL72	PRC 72		91,5	85	210	Ø85,72x24ch" L	75	65
CPPTL85	PRC 85		100	96	214	M95x1,5 L	85	74
CPPTL100	PRC 100		116	114	270	110,8x18ch" L	103	90
CPDAM32	DAM 32		43	41	132,5	M40x1,5 L	33	29
CPDAM50	DAM 50		64	58	180	M58x1,5 L	50	43

PODÁVACÍ KLEŠTINY PRO VÍCEVŘETENOVÉ AUTOMATY

TORNOS



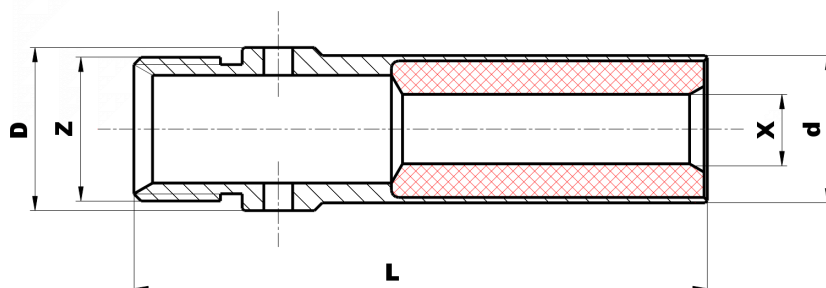
OBJ.ZN.	STROJ		D	d	L	ZÁVIT	O Max	E Max
CPTRNS14	AS 14	9251-E	17,5	17,3	68	M16x0,75	14	12
CPTRNS14FP	AS 14	9251-E	17,5	17,3	68	M16x0,75	10	8
CPTRNS16	SAS 16	9265-E	22,7	20,5	96	M20x0,75	16	14
CPTRNS16FP	SAS 16	9265-E	22,7	20,5	96	M20x0,75	16	8
CPTRNS20	BS 20B	9266-E	27,7	25,3	116	M25x1	20	17
CPTMD20	MULTIDECO 20	9258-E	25	24,5	90	M24x1	20	17
CPTMD20FP	MULTIDECO 20	9258-E	25	24,5	90	M24x1	10	8
CPTMD26	MULTIDECO 26	9282-E	35	32	115	M33x1,5	26	23

AN (ZPS ZLÍN)

OBJ.ZN.	STROJ		D	d	L	ZÁVIT	O Max	E Max
CPTOS25	AN 6/25		31,9	31	113	M30x1,5 L	25	22
CPTOS40	AN 6/40		49,5	49,5	142	M48x1,5 L	40	34
CPTOS63	AN 6/63		74	74	192	M72x1,5 L	63	55

PODÁVACÍ KLEŠTINY PRO VÍCEVŘETENOVÉ AUTOMATY

WICKMAN



OBJ.ZN.	STROJ		D	d	L	ZÁVIT	O Max	E Max
CPW-58	5/8" - 6V	9260-E	21,5	20,7	84	Ø19,68x24ch" L	16	14
CPW1	1" - 6V	9276-E	31,8	30	130	Ø30,07x24ch" L	25	22
CPW10S	1" v30 over size		38	37	115	M35x1 L	30	26
CPW138	1" 3/8 - 6V	9318-E	42,8	41	114	Ø40,4x22ch" L		
	1" 3/8 - 5V							
CPW134	1" 3/4 - 6V	9362-E	52	50	125	Ø50x22ch" L		
	1" 3/4 - 5V							
CPW214	2" 1/4 - 6V	9409-E	65	64	171.5	Ø62,5x22ch" L	57	50
CPW214-5M	2" 1/4 - 5V		65	64	140	Ø62,7x22ch" L	57	50
CPW258	2" 5/8 - 6V		75	74	175	Ø73x24ch" L	66	57
CPW314	3" 1/4 - 6V		91	90	184	Ø88,65x22ch" L	89	77
CPW312	3" 1/2 - 1V		98,4	97	171	Ø95,25x24ch" L	89	77

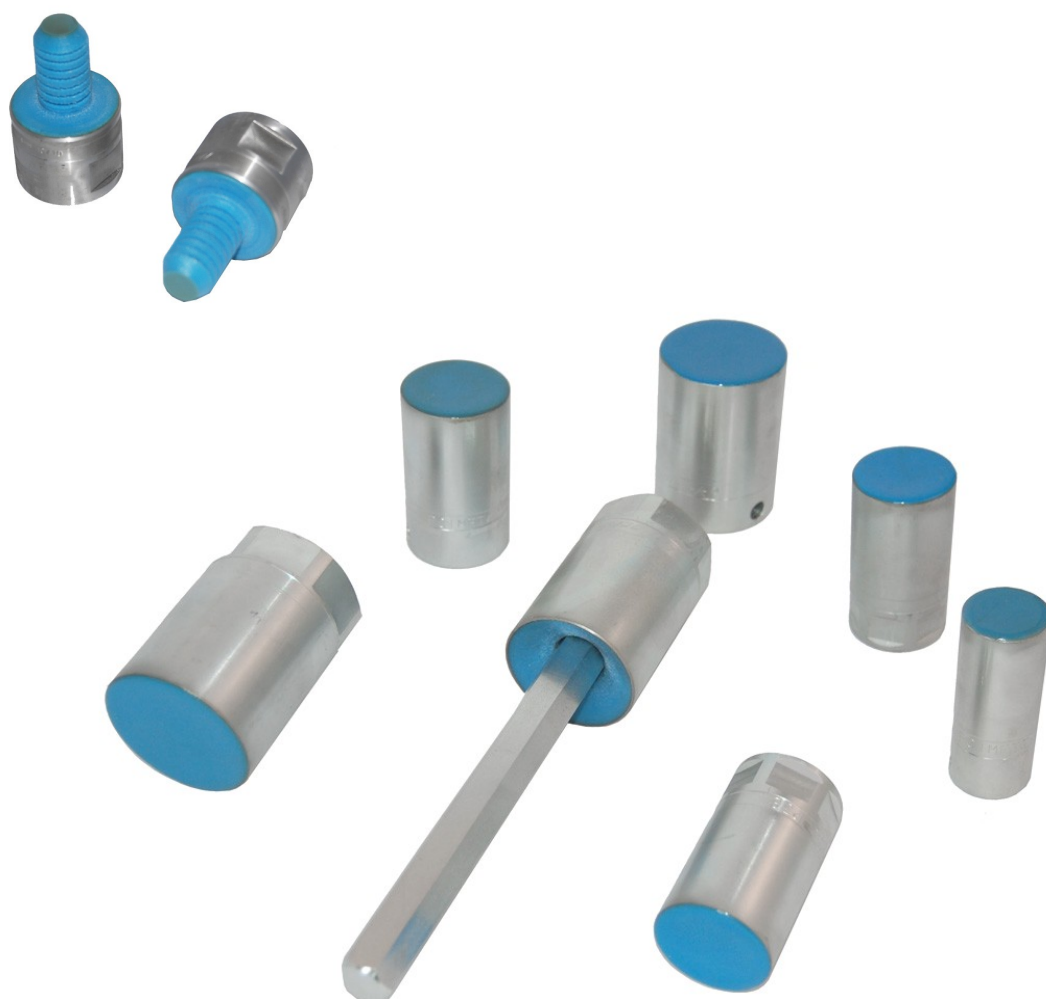
TSUGAMI

OBJ.ZN.	STROJ		D	d	L	ZÁVIT	O Max	E Max
CPTSU16	6 B 16		20,9	20,9	77	M19x0,75 L	16	14
CPW1	6 B 25		30,7	30,7	130	M29x1 L	25	22

Moderní podávací kleština vyvinutá pro použití v podavačích materiálu s použitím termoplastického materiálu nové generace.

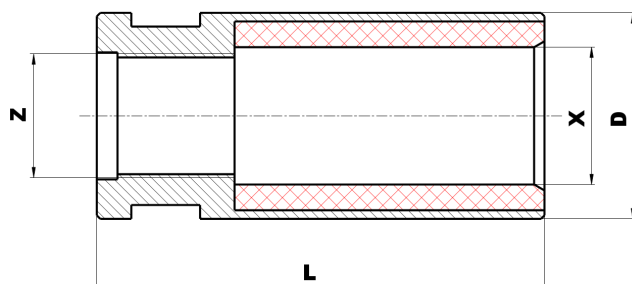
UNILOCK TO JE SYSTÉM PODÁVÁNÍ, KTERÝ SE VYZNAČUJE:

- **Podávací kleštinou UNILOCK s kruhovým otvorem je možno podávat tyče šestihranné, čtyřhranné, atd.**
Po opotřebení povrchu kleštiny, je možné otvor jednoduše převrtat a kleštinu používat na větší průměry.
- **Schopností pohlcovat a tlumit vibrace.**
Vibrace nejsou přenášeny do mechanismů stroje.
- **Neměnnými vlastnostmi materiálu při styku s mazacími a chladícími kapalinami.**
- U automatických zásobníků tyčí je možno unášet trubky za povrch i otvor **bez nebezpečí vnikání chladící kapaliny** a nečistot do podavače.
- **Použití při vysokých otáčkách vřeten.**
Konstrukce kleštiny bez rozřezů umožňuje pracovat při vysokých otáčkách (7000 1/min) bez sebemenších problémů jinak způsobených odstředivými silami.



KLEŠTINY PRO PODAVAČE

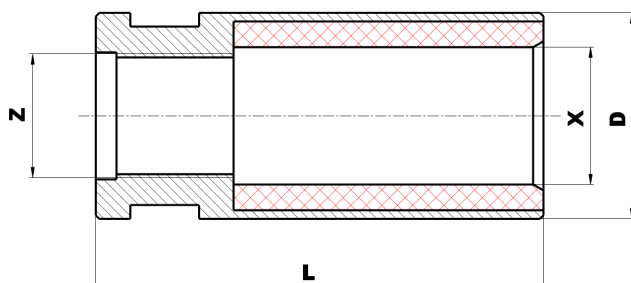
PIETRO A GIOVANNI CUCCHI



OBJ.ZN.	P.B.	D	L	ZÁVIT	O Max	E Max
PCCHM07.5		7,5	40	M5x0,5	4	3
PCCHM10		10	52	M6x0,75	6	5
PCCHM12		12	52	M7x0,75	8	7
PCCHM15		15	52	M8x1	11	9
PCCHM20		19	60	M10x1	15	13
PCCHM25		25	60	M10x1	21	18
PCCHM30		30	65	M18x1,5	26	23
PCCHM35		35	65	M18x1,5	31	27
PCCHM40		40	70	M25x1,5	36	31
PCCHM50		50	80	M30x1,5	46	40
PCCHM55		55	80	M30x1,5	51	45
PCCHM60		60	80	M30x1,5	56	49
PCCHM65		65	80	M30x1,5	61	53
PCCHM70		70	80	M30x1,5	66	58
PCCHP19	PB 20	18,5	60	M10x1 L	14,5	12
PCCHP23	PB 23	23	60	M14x1 L	19	16
PCCHP24	PB 24	24	60	M14x1 L	20	17
PCCHP28	PB 30	28	65	M18x1,5 L	24	21
PCCHP29	PB 30/32	29	65	M18x1,5 L	25	22
PCCHP30	PB 30	30	65	M18x1,5 L	26	23
PCCHP32	PB 32	32	65	M18x1,5 L	28	25
PCCHP35	PB 35	35	65	M18x1,5 L	31	27
PCCHP38	PB 40/41/43	38	70	M25x1,5 L	34	29
PCCHP40	PB 40/41	40	70	M25x1,5 L	36	31
PCCHP42	PB 40/41/43	42	70	M25x1,5 L	38	34
PCCHP43	PB 45	43	70	M30x1,5 L	39	34
PCCHP46	PB 48	46	70	M30x1,5 L	42	36
PCCHP48	PB 48/50/52	48	70	M30x1,5 L	44	38
PCCHP50	PB 50/52	50	70	M30x1,5 L	48	42
PCCHP52	PB 52	52	70	M30x1,5 L	50	44
PCCHP56	PB 56	56	80	M30x1,5 L	52	45
PCCHP60	PB 60	60	80	M30x1,5 L	56	49
PCCHP65	PB 68	65	80	M30x1,5 L	61	53
PCCHP68	PB 68/72	68	80	M30x1,5 L	64	56
PCCHP72	PB 72	72	80	M30x1,5 L	68	59
PCCHP80	PB 80	80	80	M30x1,5 L	76	66

KLEŠTINY PRO PODAVAČE

IEMCA

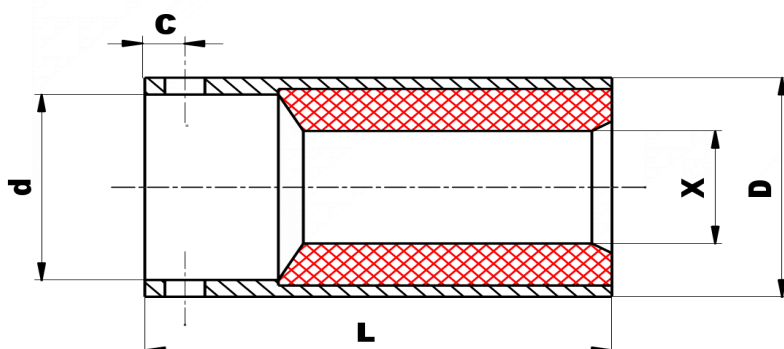


OBJ.ZN.	D	L	ZÁVIT	O Max	E Max
PCIMM07.5	7,5	40	M5x0.5	4	3
PCIMM10	10	40	M6x0.75	6	5
PCIMM12	12	42	M7x0.75	8	7
PCIMM15	15	42	M8x1	11	9
PCIMM18	18	42	M8x1	14	9
PCIMM20	19	60	M10x1	15	13
PCIMM25	25	60	M10x1	21	18
PCIMM30	30	65	M10x1	26	23
PCIMM32	32	65	M10x1	28	25
PCIMM35	35	65	M17x1	31	27
PCIMM40	40	70	M25x1.5	36	31
PCIMM42	42	70	M25x1.5	38	34
PCIMM45	45	80	M25x1.5	41	36
PCIMM50	50	80	M25x1.5	46	40
PCIMM55	55	80	M25x1.5	51	45
PCIMM60	60	80	M25x1.5	56	49
PCIMM65	65	80	M25x1.5	61	54
PCIMM68	68	80	M25x1.5	64	56
PCIMM70	70	80	M25x1.5	66	58
PCIMM72	72	80	M25x1.5	68	59

KLEŠTINY PRO PODAVAČE

IEMCA SIR

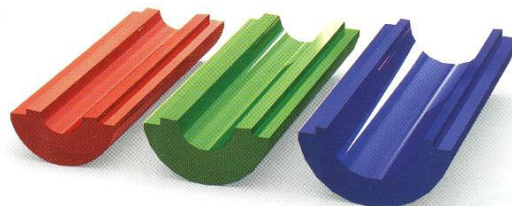
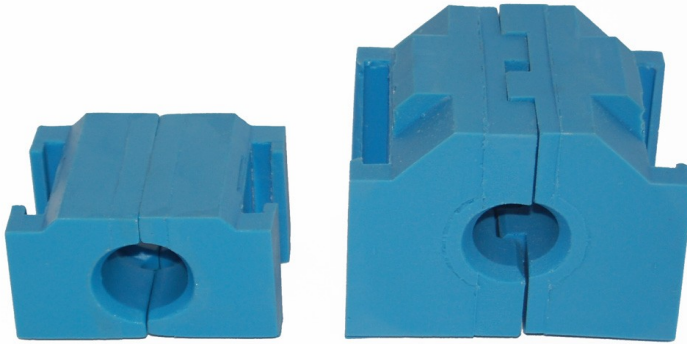
TORNOS ROBOBAR



OBJ.ZN.	D	d	L	C	O Max	E Max
PCIMFT08	8	M5x0.5	50	/	4	3
PCIMFT12	12	8	50	6	8	7
PCIMFT15	15	11	40	6	11	9
PCIMFT18	18	11	50	6	14	12
PCIMFT20	20	14	65	7	16	14
PCIMFT21	21	14	72	7	17	15
PCIMFT25	25	20	72	7	21	18
PCIMFT29	29	20	72	7	25	22
PCIMFT32	32	20	72	7	28	25
PCIMFT36	36	20	72	7	32	28
PCIMFT42	42	20	72	7	38	34
PCIMFT45	45	20	72	7	41	36

POLYURETANOVÉ VODÍCÍ PRVKY DO PODAVAČŮ

LNS - IEMCA



NA DOTAZ

ANTIVIBRO TRUBKY



MODULÁRNÍ ANTIVIBRAČNÍ KOMPLETY

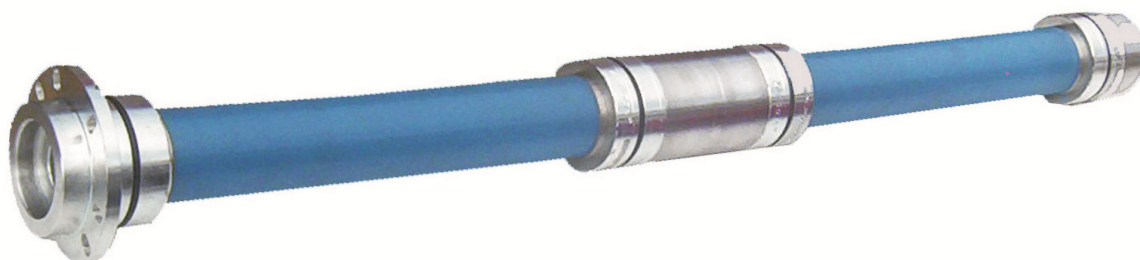
- Pro vedení obráběných tyčí na CNC soustruzích při vysokých otáčkách vřeten
- Pro vedení obráběných tyčí v klasických zásobnicích jedno i vícevřetenových strojů

TLUMÍ VIBRACE

SNIŽUJE HLUK

NEPOŠKOZUJE POVRCH MATERIÁLU

NA DOTAZ

ANTIVIBRO TRUBKY

TECHNOLOGICKÁ TRUBKA patent fy. UNILOCK má tělo z polyuretanu, který nevyžaduje žádnou údržbu, pohlcuje vibrace obráběné tyče a tím šetří stroj, prodlužuje životnost nástrojů a zajišťuje vyšší kvalitu obrobků.

Na rozdíl od tradičních vodících trubek z oceli, umožňuje obrábět při větším počtu otáček a značně snižuje hladinu hluku.

Modulární systém umožňuje snadnou aplikaci na jakýkoliv typ stroje.



Vodící pouzdro (šestihranného nebo čtyřhranného profilu) umístěné v přední části technologické trubky, zajišťuje ideální vedení tyče a navedení nové tyče do upínací kleštiny.

Použití kleštinového upínače UNILOCK, umožňuje montáž technologické trubky z přední strany vřetene.

TLUMÍ VIBRACE

SNIŽUJE HLUK

NEPOŠKOZUJE POVRCH MATERIÁLU



NA DOTAZ