

VIII - 1

DRŽÁKY NÁSTROJŮ

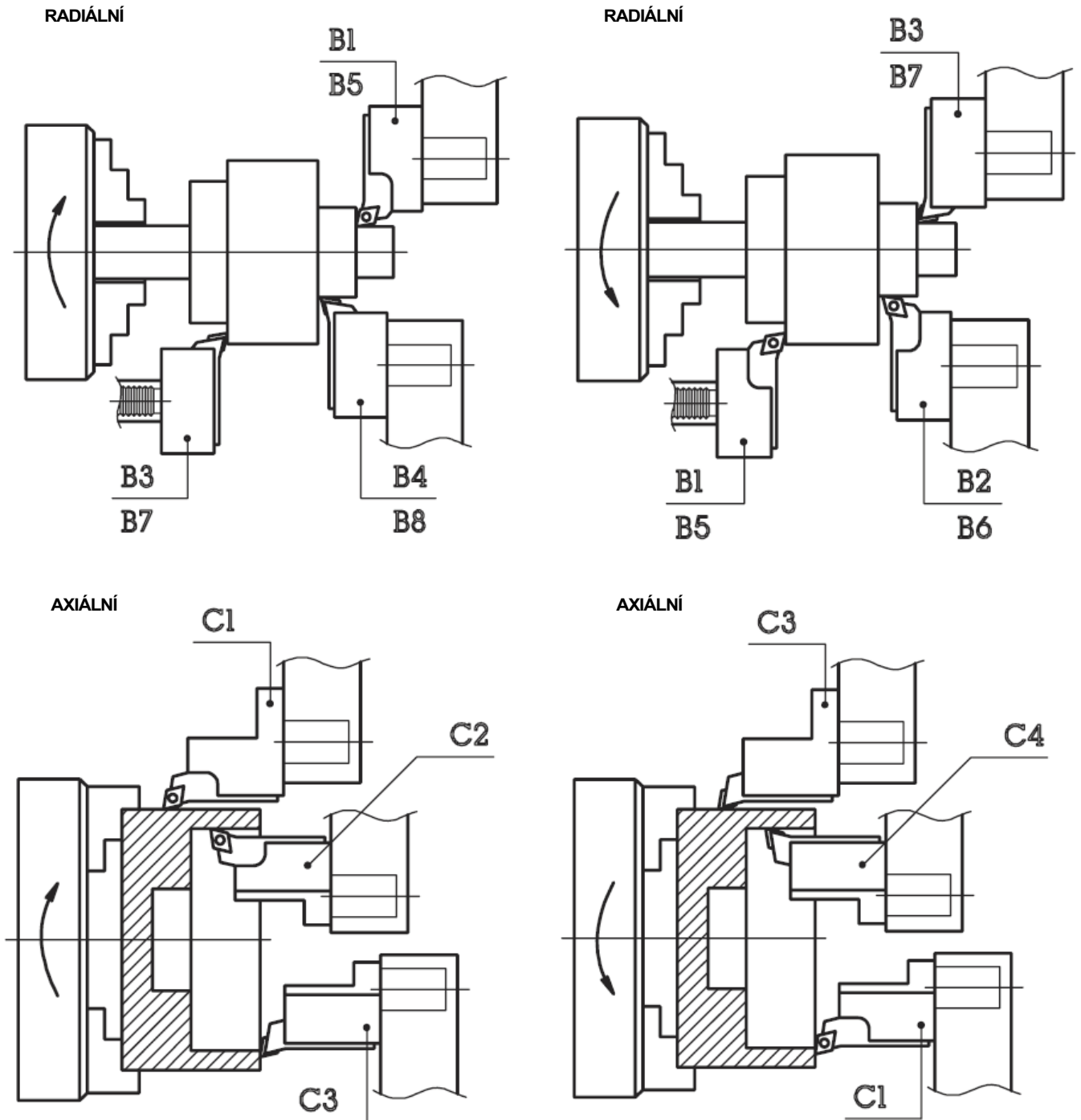
VDI



NTA s.r.o.
Komenského 365
763 16 Fryšták
www.nta.cz ntaoffice@nta.cz

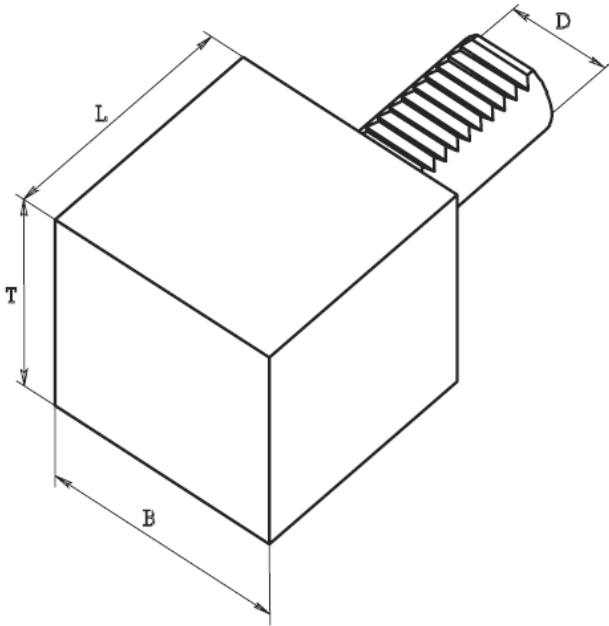


SCHÉMA POUŽITÍ DRŽÁKŮ NA STROJI

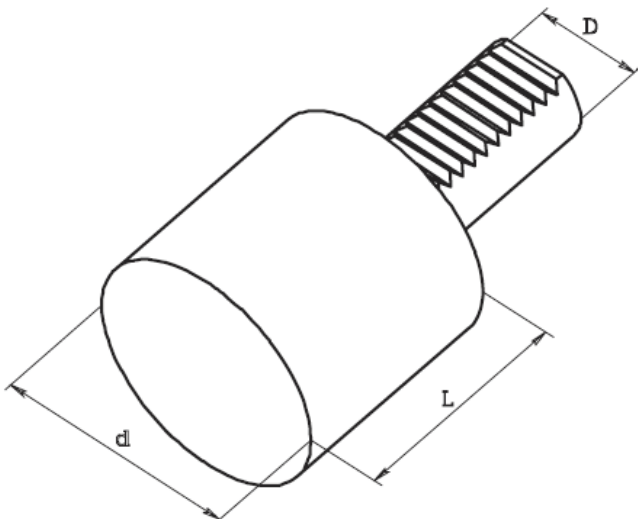


Nástrojové držáky pro CNC soustruhy DIN 69880 (VDI 3425)

POLOTOVAR DRŽÁKU



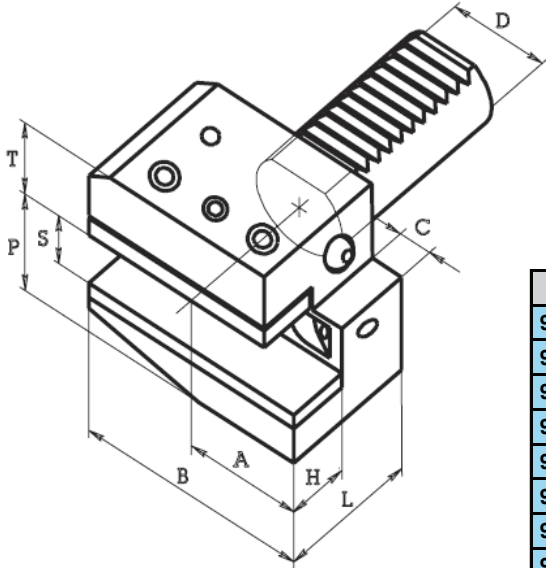
KOD	D	B	T	L
9 A1.16.44	16	78	44	44
9 A1.20.65	20	100	60	65
9 A1.25.75	25	100	60	75
9 A1.30.85	30	130	76	85
9 A1.40.100	40	151	96	100
9 A1.50.125	50	160	120	125
9 A1.60.160	60	165	125	160



KOD	D	d	L
9 A2.16.60	16	40	60
9 A2.20.70	20	50	70
9 A2.25.80	25	58	80
9 A2.30.100	30	68	100
9 A2.30.240	30	68	240
9 A2.40.120	40	83	120
9 A2.40.320	40	83	320
9 A2.50.135	50	98	135
9 A2.50.400	50	98	400
9 A2.60.150	60	123	150
9 A2.60.480	60	123	480

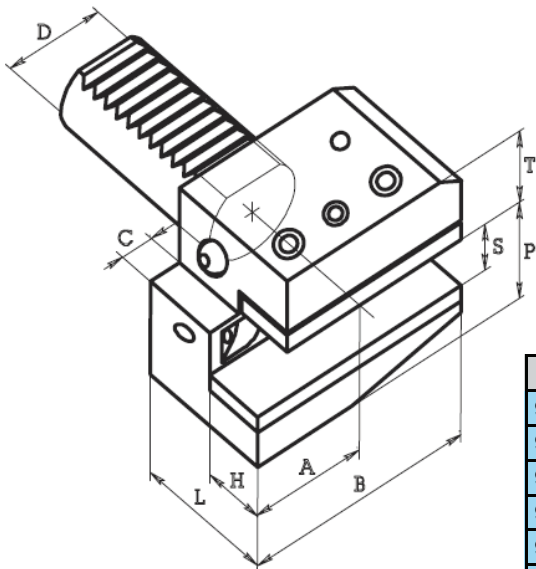
Nástrojové držáky pro CNC soustruhy DIN 69880 (VDI 3425)

VDI držák radiální pravý- B1 krátký



KOD	D	S	P	T	L	H	A	B	C
9 B1.16.12	16	12 / 10	22	20	24	11	23	42	5
9 B1.16.12L	16	12 / 10	22	20	34	11	23	42	5
9 B1.20.16	20	16 / 12	30	25	30	14	30	55	7
9 B1.20.16L	20	16 / 12	30	25	40	14	30	55	7
9 B1.25.16	25	16 / 12	30	25	30	14	30	55	7
9 B1.25.16L	25	16 / 12	30	25	40	14	30	55	7
9 B1.30.20	30	20 / 16	38	28	40	18	35	70	10
9 B1.30.20L	30	20 / 16	38	28	60	18	35	70	10
9 B1.40.25	40	25 / 20	48	32	44	22	42	85	12
9 B1.50.32	50	32 / 25	60	35	55	25	50	100	16
9 B1.60.32	60	32 / 25	62,5	42,5	60	30	62,5	125	16

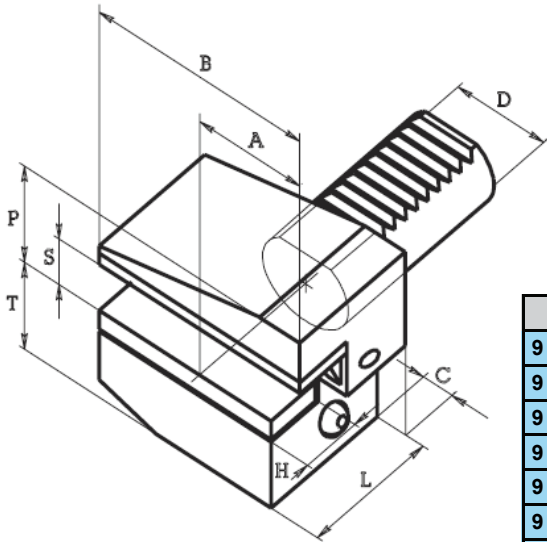
VDI držák radiální levý- B2 krátký



KOD	D	S	P	T	L	H	A	B	C
9 B2.16.12	16	12 / 10	22	20	24	11	23	42	5
9 B2.16.12L	16	12 / 10	22	20	34	11	23	42	5
9 B2.20.16	20	16 / 12	30	25	30	14	30	55	7
9 B2.20.16L	20	16 / 12	30	25	40	14	30	55	7
9 B2.25.16	25	16 / 12	30	25	30	14	30	55	7
9 B2.25.16L	25	16 / 12	30	25	40	14	30	55	7
9 B2.30.20	30	20 / 16	38	28	40	18	35	70	10
9 B2.30.20L	30	20 / 16	38	28	60	18	35	70	10
9 B2.40.25	40	25 / 20	48	32	44	22	42	85	12
9 B2.50.32	50	32 / 25	60	35	55	25	50	100	16
9 B2.60.32	60	32 / 25	62,5	42,5	60	30	62,5	125	16

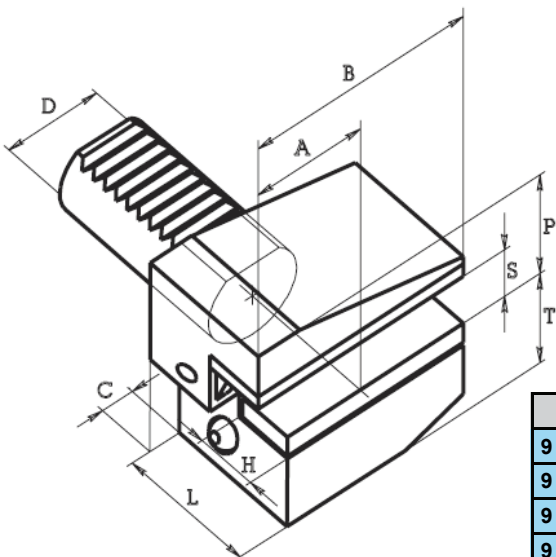
Nástrojové držáky pro CNC soustruhy DIN 69880 (VDI 3425)

VDI držák radiální pravý - B3 obrácený



KOD	D	S	P	T	L	H	A	B	C
9 B3.16.12	16	12 / 10	22	20	24	11	23	42	5
9 B3.16.12L	16	12 / 10	22	20	34	11	23	42	5
9 B3.20.16	20	16 / 12	30	25	30	14	30	55	7
9 B3.20.16L	20	16 / 12	30	25	40	14	30	55	7
9 B3.25.16	25	16 / 12	30	25	30	14	30	55	7
9 B3.25.16L	25	16 / 12	30	25	40	14	30	55	7
9 B3.30.20	30	20 / 16	38	28	40	18	35	70	10
9 B3.30.20L	30	20 / 16	38	28	60	18	35	70	10
9 B3.40.25	40	25 / 20	48	32	44	22	42	85	12
9 B3.50.32	50	32 / 25	60	50	55	25	50	100	16
9 B3.60.32	60	32 / 25	62,5	62,5	60	30	62,5	125	16

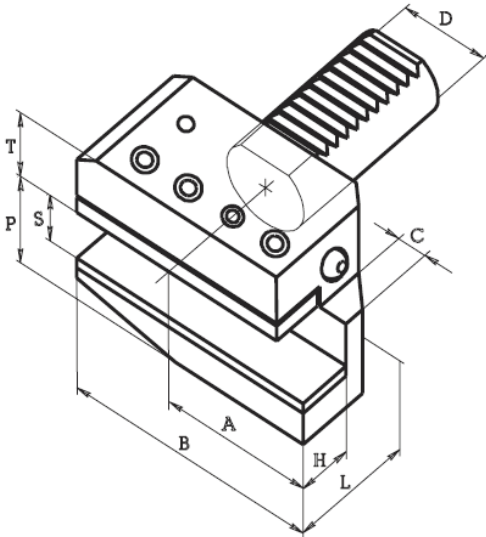
VDI držák radiální levý- B4 obrácený krátký



KOD	D	S	P	T	L	H	A	B	C
9 B4.16.12	16	12 / 10	22	20	24	11	23	42	5
9 B4.16.12L	16	12 / 10	22	20	34	11	23	42	5
9 B4.20.16	20	16 / 12	30	25	30	14	30	55	7
9 B4.20.16L	20	16 / 12	30	25	40	14	30	55	7
9 B4.25.16	25	16 / 12	30	25	30	14	30	55	7
9 B4.25.16L	25	16 / 12	30	25	40	14	30	55	7
9 B4.30.20	30	20 / 16	38	28	40	18	35	70	10
9 B4.30.20L	30	20 / 16	38	28	60	18	35	70	10
9 B4.40.25	40	25 / 20	48	32	44	22	42	85	12
9 B4.50.32	50	32 / 25	60	50	55	25	50	100	16
9 B4.60.32	60	32 / 25	62,5	62,5	60	30	62,5	125	16

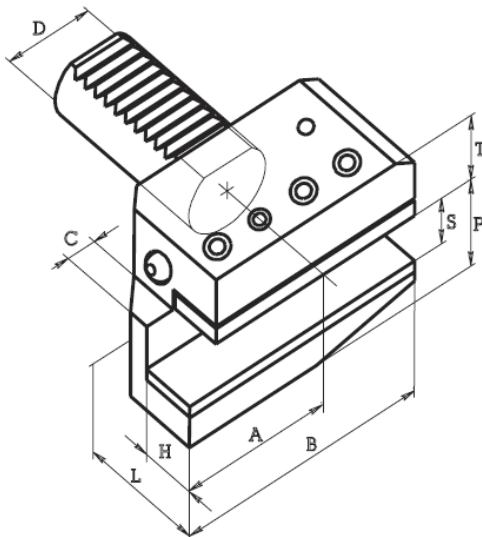
Nástrojové držáky pro CNC soustruhy DIN 69880 (VDI 3425)

VDI držák radiální pravý - B5 dlouhý



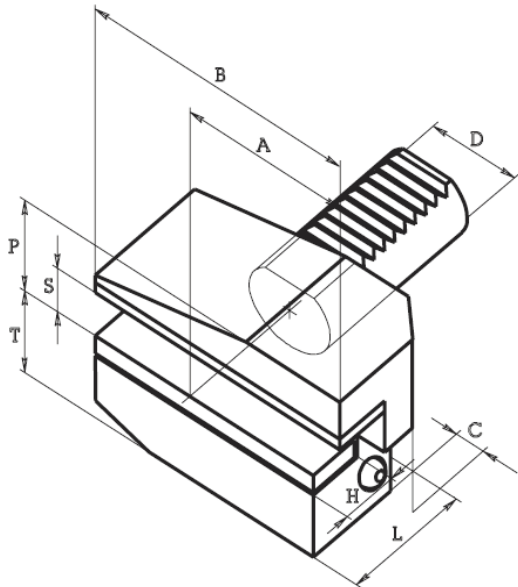
KOD	D	S	P	T	L	H	A	B	C
9 B5.16.12	16	12 / 10	22	20	24	11	39	58	5
9 B5.16.12L	16	12 / 10	22	20	34	11	39	58	5
9 B5.20.16	20	16 / 12	30	25	30	14	50	75	7
9 B5.20.16L	20	16 / 12	30	25	40	14	50	75	7
9 B5.25.16	25	16 / 12	30	25	30	14	50	75	7
9 B5.25.16L	25	16 / 12	30	25	40	14	50	75	7
9 B5.30.20	30	20 / 16	38	28	40	18	65	100	10
9 B5.30.20L	30	20 / 16	38	28	60	18	65	100	10
9 B5.40.25	40	25 / 20	48	32	44	22	75	118	12
9 B5.50.32	50	32 / 25	60	35	55	25	80	130	16
9 B5.60.32	60	32 / 25	62,5	42,5	60	30	82,5	145	16

VDI držák radiální levý- B6 dlouhý



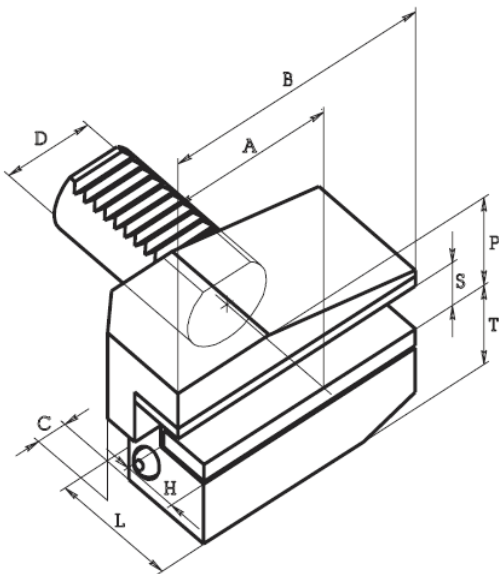
KOD	D	S	P	T	L	H	A	B	C
9 B6.16.12	16	12 / 10	22	20	24	11	39	58	5
9 B6.16.12L	16	12 / 10	22	20	34	11	39	58	5
9 B6.20.16	20	16 / 12	30	25	30	14	50	75	7
9 B6.20.16L	20	16 / 12	30	25	40	14	50	75	7
9 B6.25.16	25	16 / 12	30	25	30	14	50	75	7
9 B6.25.16L	25	16 / 12	30	25	40	14	50	75	7
9 B6.30.20	30	20 / 16	38	28	40	18	65	100	10
9 B6.30.20L	30	20 / 16	38	28	60	18	65	100	10
9 B6.40.25	40	25 / 20	48	32	44	22	75	118	12
9 B6.50.32	50	32 / 25	60	35	55	25	80	130	16
9 B6.60.32	60	32 / 25	62,5	42,5	60	30	82,5	145	16

VDI držák radiální pravý - B7 obrácený dlouhý



KOD	D	S	P	T	L	H	A	B	C
9 B7.16.12	16	12 / 10	22	20	24	11	39	58	5
9 B7.16.12L	16	12 / 10	22	20	34	11	39	58	5
9 B7.20.16	20	16 / 12	30	25	30	14	50	75	7
9 B7.20.16L	20	16 / 12	30	25	40	14	50	75	7
9 B7.25.16	25	16 / 12	30	25	30	14	50	75	7
9 B7.25.16L	25	16 / 12	30	25	40	14	50	75	7
9 B7.30.20	30	20 / 16	38	35	40	18	65	100	10
9 B7.30.20L	30	20 / 16	38	35	60	18	65	100	10
9 B7.40.25	40	25 / 20	48	42	44	22	75	118	12
9 B7.50.32	50	32 / 25	60	50	55	25	80	130	16
9 B7.60.32	60	32 / 25	62,5	62,5	60	30	82,5	145	16

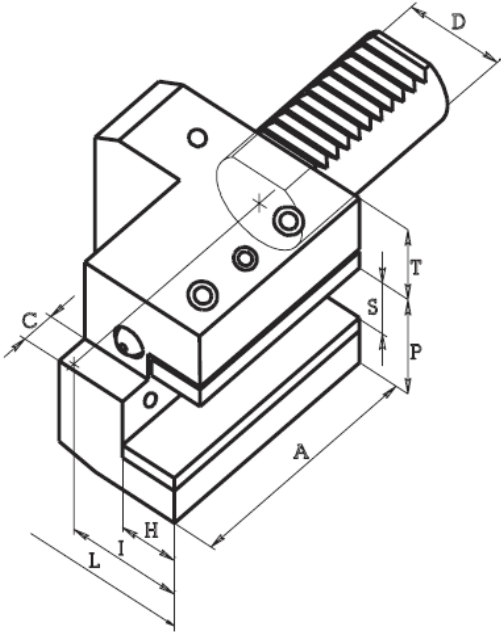
VDI držák radiální levý- B8 obrácený dlouhý



KOD	D	S	P	T	L	H	A	B	C
9 B8.16.12	16	12 / 10	22	20	24	11	39	58	5
9 B8.16.12L	16	12 / 10	22	20	34	11	39	58	5
9 B8.20.16	20	16 / 12	30	25	30	14	50	75	7
9 B8.20.16L	20	16 / 12	30	25	40	14	50	75	7
9 B8.25.16	25	16 / 12	30	25	30	14	50	75	7
9 B8.25.16L	25	16 / 12	30	25	40	14	50	75	7
9 B8.30.20	30	20 / 16	38	35	40	18	65	100	10
9 B8.30.20L	30	20 / 16	38	35	60	18	65	100	10
9 B8.40.25	40	25 / 20	48	42	44	22	75	118	12
9 B8.50.32	50	32 / 25	60	50	55	25	80	130	16
9 B8.60.32	60	32 / 25	62,5	62,5	60	30	82,5	145	16

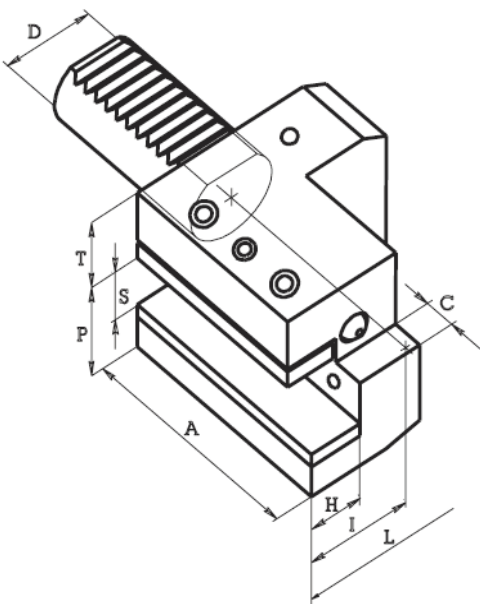
Nástrojové držáky pro CNC soustruhy DIN 69880 (VDI 3425)

VDI držák axiální pravý - C1



KOD	D	S	P	T	L	I	H	A	C
9 C1.16.12	16	12 / 10	22	20	43	24	11	44	5
9 C1.20.16	20	16 / 12	30	25	65	40	14	50	7
9 C1.25.16	25	16 / 12	30	25	58	33	14	55	7
9 C1.30.20	30	20 / 16	38	28	70	35	18	70	10
9 C1.40.25	40	25 / 20	48	32	85	48	22	85	12
9 C1.50.32	50	32 / 25	60	35	100	50	24	100	16
9 C1.60.32	60	32 / 25	62,5	42,5	125	62,5	30	125	16

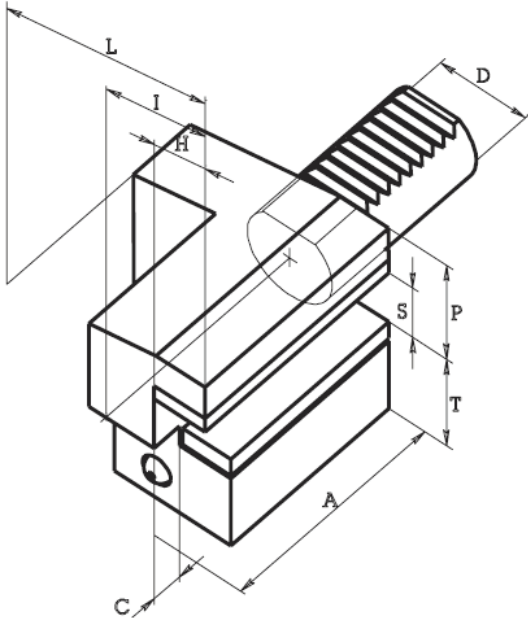
VDI držák axiální levý - C2



KOD	D	S	P	T	L	I	H	A	C
9 C2.16.12	16	12 / 10	22	20	43	24	11	44	5
9 C2.20.16	20	16 / 12	30	25	65	40	14	50	7
9 C2.25.16	25	16 / 12	30	25	58	33	14	55	7
9 C2.30.20	30	20 / 16	38	28	76	40	18	70	10
9 C2.40.25	40	25 / 20	48	32	90	48	22	85	12
9 C2.50.32	50	32 / 25	60	35	105	55	25	100	16
9 C2.60.32	60	32 / 25	62,5	42,5	125	62,5	30	125	16

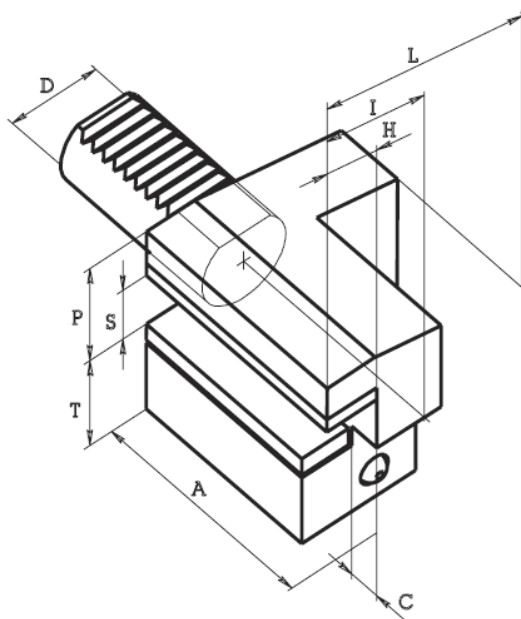
Nástrojové držáky pro CNC soustruhy DIN 69880 (VDI 3425)

VDI držák axiální pravý - C3 obrácený



KOD	D	S	P	T	L	I	H	A	C
9 C3.16.12	16	12 / 10	22	20	43	24	11	44	5
9 C3.20.16	20	16 / 12	30	25	65	40	14	50	7
9 C3.25.16	25	16 / 12	30	25	58	33	14	55	7
9 C3.30.20	30	20 / 16	38	35	70	35	18	70	10
9 C3.40.25	40	25 / 20	48	42	85	48	22	85	12
9 C3.50.32	50	32 / 25	60	50	100	50	24	100	16
9 C3.60.32	60	32 / 25	62,5	62,5	125	62,5	30	125	16

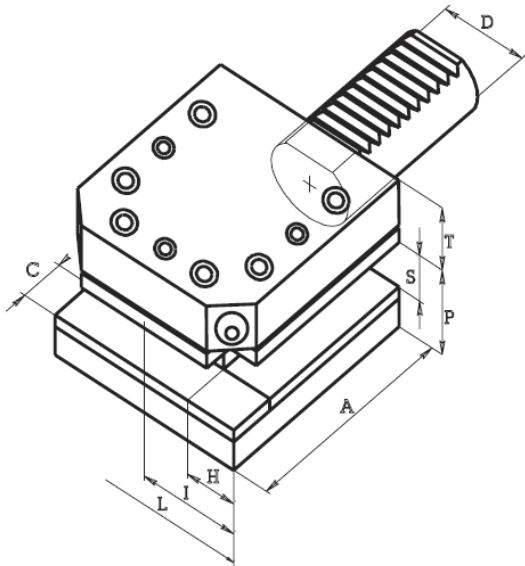
VDI držák axiální levý - C4 obrácený



KOD	D	S	P	T	L	I	H	A	C
9 C4.16.12	16	12 / 10	22	20	43	24	11	44	5
9 C4.20.16	20	16 / 12	30	25	65	40	14	50	7
9 C4.25.16	25	16 / 12	25	25	58	33	14	55	7
9 C4.30.20	30	20 / 16	38	35	76	35	18	70	10
9 C4.40.25	40	25 / 20	48	42	90	48	22	85	12
9 C4.50.32	50	32 / 25	60	50	105	50	24	100	16
9 C4.60.32	60	32 / 25	62,5	62,5	125	62,5	30	125	16

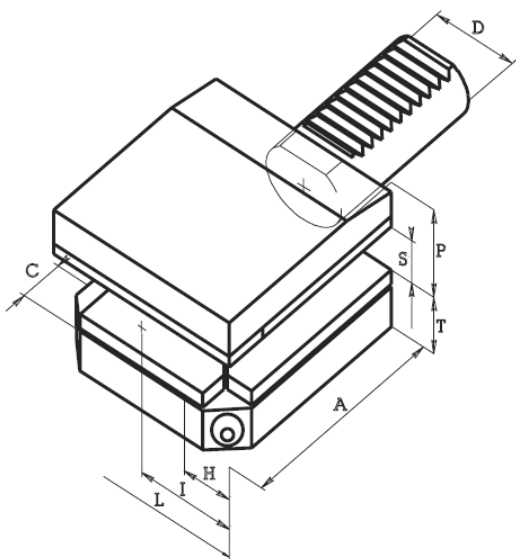
Nástrojové držáky pro CNC soustruhy DIN 69880 (VDI 3425)

VDI držák axiální a radiální pravý - D1



KOD	D	S	P	T	L	I	H	A	C
9 D1.25.16	25	16 / 12	30	25	66	33	14	48	14
9 D1.30.20	30	20 / 16	38	28	76	35	18	60	18
9 D1.40.25	40	25 / 20	48	32	90	42,5	22	72	22
9 D1.50.32	50	32 / 25	60	35	105	50	24	85	25
9 D1.60.32	60	32 / 25	62,5	42,5	115	57,5	24,5	110	25

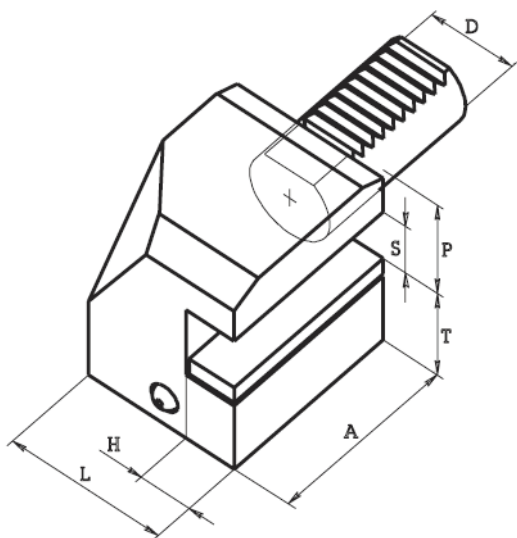
VDI držák axiální a radiální levý - D2



KOD	D	S	P	T	L	I	H	A	C
9 D2.25.16	25	16 / 12	30	25	66	33	14	48	14
9 D2.30.20	30	20 / 16	38	35	76	35	18	60	18
9 D2.40.25	40	25 / 20	48	42,5	90	42,5	22	72	22
9 D2.50.32	50	32 / 25	60	50	105	50	24	85	25
9 D2.60.32	60	32 / 25	62,5	62,5	115	57,5	24,5	110	25

Nástrojové držáky pro CNC soustruhy DIN 69880 (VDI 3425)

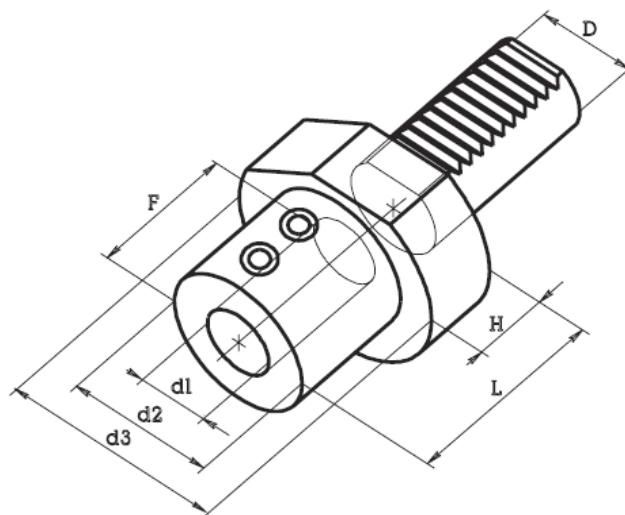
VDI držák axiální pravý - Speciál pro stroj INDEX



KOD	D	S	P	T	L	H	A
9 C3.30.20 B	30	20	32	30	53	18	56

VDI držák axiální - E1 (Weldon DIN 1835) s vnitřním chlazením

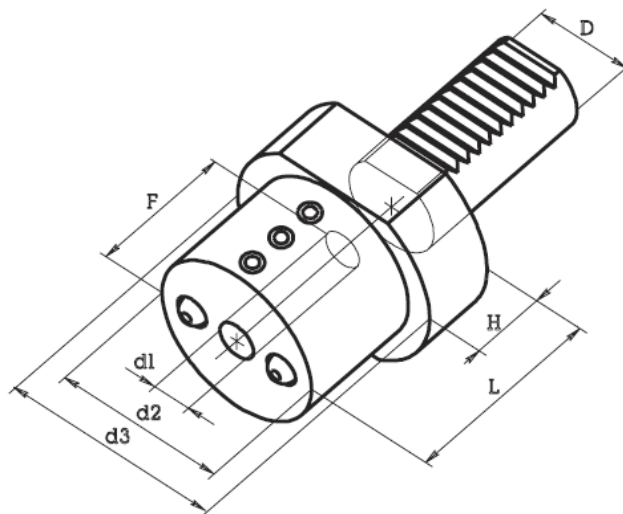
KOD	D	d1	d2	d3	F	L	H
9 E1.20.16	20	16	36	50	51	64	18
9 E1.20.20	20	20	40	50	54	67	18
9 E1.20.25	20	25	45	50	59	71	18
9 E1.25.20	25	20	40	58	54	67	20
9 E1.25.25	25	25	45	58	59	71	20
9 E1.30.16	30	16	36	68	51	64	22
9 E1.30.20	30	20	40	68	54	67	22
9 E1.30.25	30	25	45	68	59	71	22
9 E1.30.32	30	32	52	68	63	75	22
9 E1.40.16	40	16	36	83	51	64	22
9 E1.40.20	40	20	40	83	54	67	22
9 E1.40.25	40	25	45	83	59	75	22
9 E1.40.32	40	32	52	83	63	75	22
9 E1.40.40	40	40	65	83	73	90	22
9 E1.50.20	50	20	40	98	54	67	30
9 E1.50.25	50	25	45	98	59	80	30
9 E1.50.32	50	32	52	98	63	80	30
9 E1.50.40	50	40	65	98	73	90	30
9 E1.50.50	50	50	75	98	83	100	30
9 E1.60.20	60	20	40	123	54	80	30
9 E1.60.25	60	25	45	123	59	80	30
9 E1.60.32	60	32	52	123	63	80	30
9 E1.60.40	60	40	60	123	73	90	30
9 E1.60.50	60	50	70	123	83	100	30



Nástrojové držáky pro CNC soustruhy DIN 69880 (VDI 3425)

VDI držák axiální - E2 pro vyvrtávací tyče

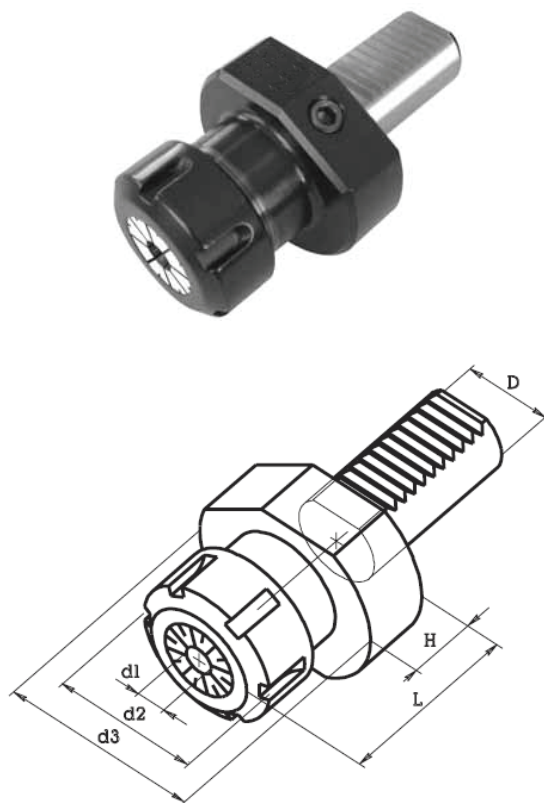
KOD	D	d1	d2	d3	F	L	H
9 E2.16.08	16	8	32	40	34	44	18
9 E2.16.10	16	10	32	40	34	44	18
9 E2.16.12	16	12	40	40	34	44	—
9 E2.16.16	16	16	40	40	34	44	—
9 E2.20.08	20	8	40	50	41	50	18
9 E2.20.10	20	10	40	50	41	50	18
9 E2.20.12	20	12	40	50	41	50	18
9 E2.20.16	20	16	40	50	41	50	18
9 E2.20.20	20	20	50	50	41	50	—
9 E2.20.25	20	25	50	50	51	60	—
9 E2.25.08	25	8	45	58	41	50	20
9 E2.25.10	25	10	45	58	41	50	20
9 E2.25.12	25	12	45	58	41	50	20
9 E2.25.16	25	16	45	58	41	50	20
9 E2.25.20	25	20	58	58	41	50	—
9 E2.25.25	25	25	58	58	51	60	—
9 E2.30.08	30	8	55	68	51	60	22
9 E2.30.10	30	10	55	68	51	60	22
9 E2.30.12	30	12	55	68	51	60	22
9 E2.30.16	30	16	55	68	51	60	22
9 E2.30.20	30	20	55	68	51	60	22
9 E2.30.25	30	25	55	68	51	60	22
9 E2.30.32	30	32	68	68	61	75	—
9 E2.40.12	40	12	55	83	61	75	22
9 E2.40.16	40	16	55	83	61	75	22
9 E2.40.20	40	20	55	83	61	75	22
9 E2.40.25	40	25	60	83	61	75	22
9 E2.40.32	40	32	83	83	61	75	—
9 E2.40.40	40	40	83	83	76	90	—
9 E2.50.16	50	16	55	98	76	90	30
9 E2.50.20	50	20	55	98	76	90	30
9 E2.50.25	50	25	65	98	76	90	30
9 E2.50.32	50	32	83	98	76	90	30
9 E2.50.40	50	40	83	98	76	90	30
9 E2.50.50	50	50	90	98	86	100	30
9 E2.60.16	60	16	68	123	76	90	30
9 E2.60.20	60	20	68	123	76	90	30
9 E2.60.25	60	25	68	123	76	90	30
9 E2.60.32	60	32	68	123	76	90	30
9 E2.60.40	60	40	98	123	76	90	30
9 E2.60.50	60	50	98	123	86	100	30



Nástrojové držáky pro CNC soustruhy DIN 69880 (VDI 3425)

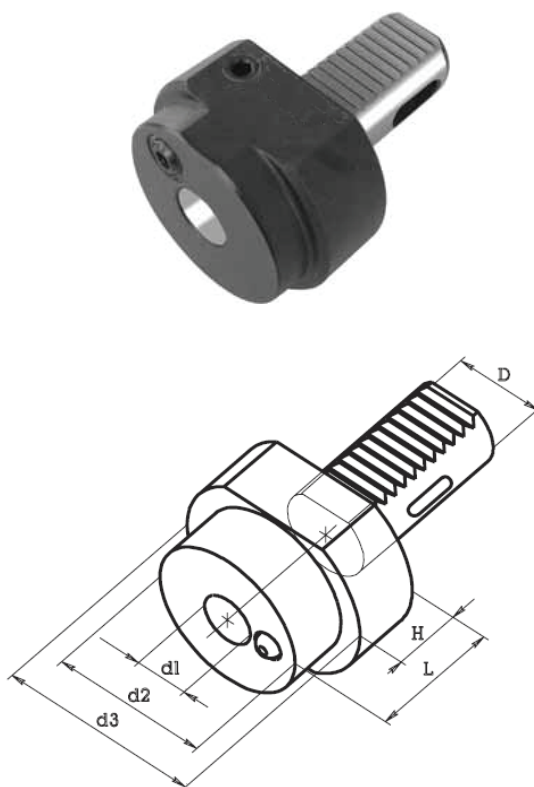
VDI držák - E4 pro ER kleštiny DIN 6499

KOD	D	Kleština	d1 min	d1 max	d2	d3	H	L
9 E4.16.16	16	ERC 16	1	10	28	40	15	40
9 E4.16.20	16	ERC 20	1	13	34	40	15	44
9 E4.20.16	20	ERC 16	1	10	28	50	20	45
9 E4.20.20	20	ERC 20	1	13	34	50	20	53
9 E4.20.25	20	ERC 25	1	16	42	50	20	57
9 E4.20.32	20	ERC 32	2	20	50	50	20	64
9 E4.25.25	25	ERC 25	1	16	42	58	20	57
9 E4.25.32	25	ERC 32	2	20	50	58	20	62
9 E4.30.25	30	ERC 25	1	16	42	68	23	60
9 E4.30.32	30	ERC 32	2	20	50	68	23	67
9 E4.30.40	30	ERC 40	3	30	63	68	23	70
9 E4.40.25	40	ERC 25	1	16	42	83	23	65
9 E4.40.32	40	ERC 32	2	20	50	83	23	67
9 E4.40.40	40	ERC 40	3	30	63	83	23	75
9 E4.50.32	50	ERC 32	2	20	50	98	30	84
9 E4.50.40	50	ERC 40	3	30	63	98	30	90
9 E4.60.40	60	ERC 40	3	30	63	123	30	90



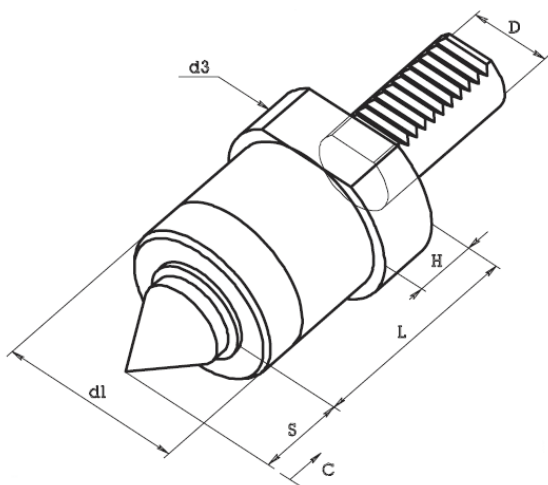
VDI držák axiální - F1 pro nástroje s kuželem MORSE

KOD	D	d1 C.M.	d2	d3	L	H
9 F1.20.01	20	C.M. 1	50	50	22	—
9 F1.25.01	25	C.M. 1	58	58	22	—
9 F1.30.01	30	C.M. 1	68	68	27	—
9 F1.30.02	30	C.M. 2	58	68	36	25
9 F1.30.03	30	C.M. 3	58	68	66	25
9 F1.40.02	40	C.M. 2	58	83	36	22
9 F1.40.03	40	C.M. 3	58	83	50	22
9 F1.40.04	40	C.M. 4	68	83	80	22
9 F1.50.02	50	C.M. 2	58	98	36	30
9 F1.50.03	50	C.M. 3	58	98	45	30
9 F1.50.04	50	C.M. 4	68	98	55	30
9 F1.50.05	50	C.M. 5	75	98	68	30
9 F1.60.03	60	C.M. 3	58	123	47	30
9 F1.60.04	60	C.M. 4	68	123	58	30
9 F1.60.05	60	C.M. 5	75	123	74	30



Nástrojové držáky pro CNC soustruhy DIN 69880 (VDI 3425)

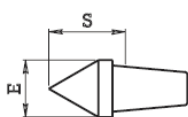
VDI otočná podpěrná špička - odpružená



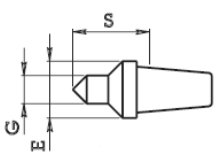
Špička je dodávána s hrotem Poz. 1 nebo podle přání zákazníka

KOD	D	d1	d3	L	H	S	C - zdvih
9 V3.30.78	30	58	68	78	20	34	2,5
9 V3.40.80	40	58	83	80	22	34	2,5

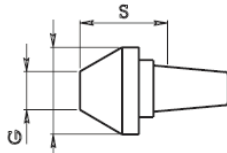
Výměnné hroty do VDI otočné podpěrné špičky



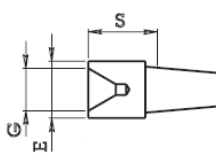
Poz. 1



Poz. 2



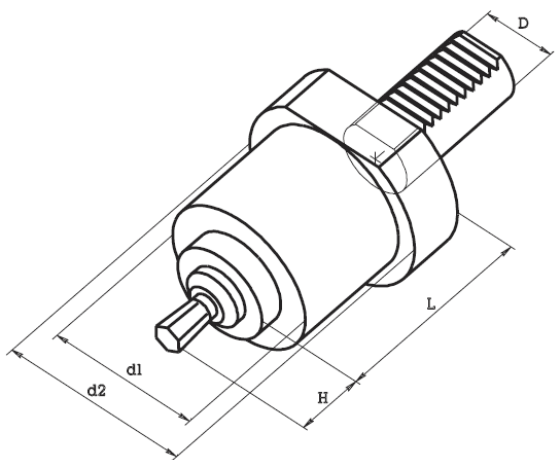
Poz. 3



Poz. 4

KOD	Poz.	E	S	G
172.601	1	28	34	—
172.602	2	28	40	7
172.602 B	2	28	40	12
172.603	3	58	36	25
172.604	4	28	32	24

VDI držák protlačecího nástroje



KOD	D	d1	d2	L	H	Otvor
9 R2.20.12	20	44	50	57	25	12
9 R2.30.12	30	58	68	83	25	12
9 R2.30.16	30	58	68	83	40	16
9 R2.40.12	40	58	83	83	25	12
9 R2.40.16	40	58	83	83	40	16

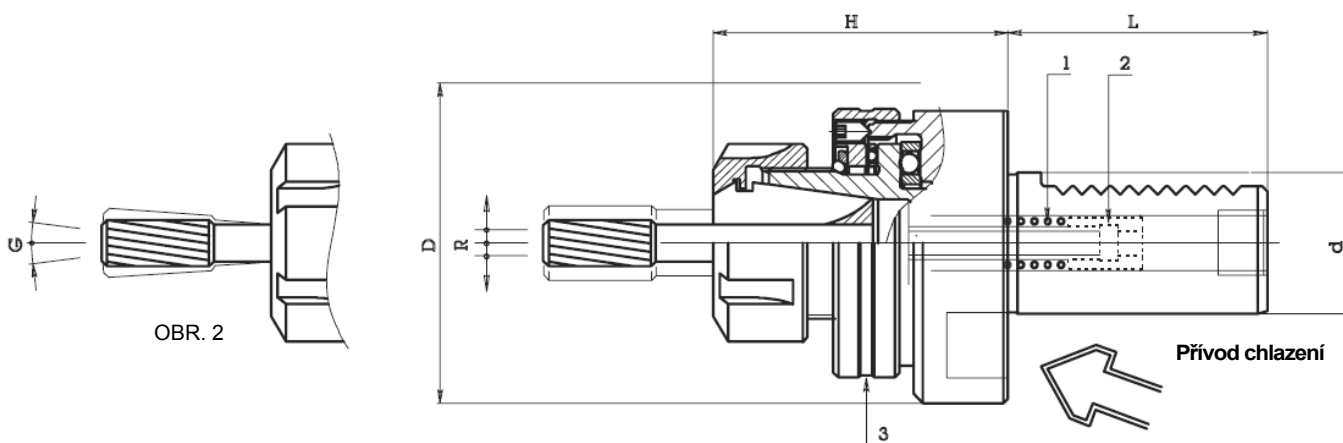
Nástrojové držáky pro CNC soustruhy DIN 69880 (VDI 3425)

VDI držák „plovoucího uchycení“ výstružníku s ER kleštinou DIN 6499

Pro vystružování přesných děr

CHARAKTERISTIKA

Radiální pohyb nástroje umožňuje plovoucí uložení na kuličkovém lůžku. Tento držák eliminuje nepřesnosti mezi vřetenem stroje a osou nástrojové hlavy.



R - rozsah radiálního pohybu nástroje

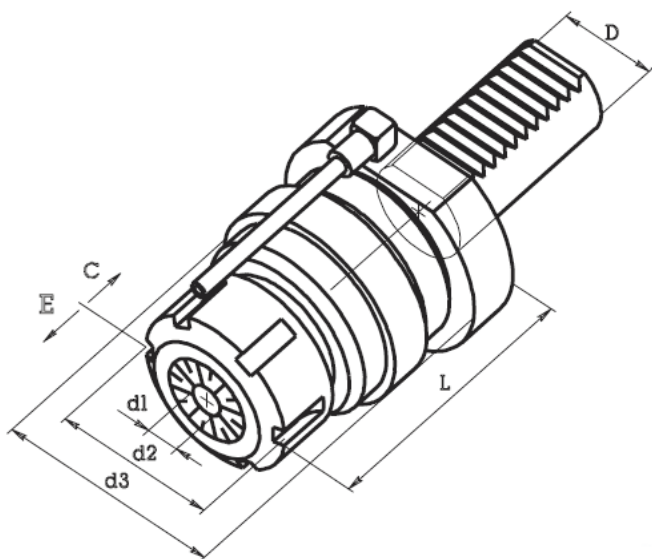
TECHNICKÁ DATA

- Tlakem pružiny 1 je nástroj držen v ose držáku
- Pomocí šroubu 2 lze měnit předepnutí pružiny a tím citlivost radiálního pohybu nástroje (podle velikosti nástroje)
- Povolení matice 3 o 0,1 až 0,2 mm umožní pohyb nástroje dle vyobrazení OBR. 2

KOD	d	D	H	L	R	Kleština	Kod kleš.	Kod matice
9 K3.20.25	20	57	57	40	1	ERC 25	050.025	052.325
9 K3.30.25	30	68	64	55	1	ERC 25	050.025	052.325
9 K3.30.32	30	68	72	55	1,5	ERC 32	050.032	052.332
9 K3.40.32	40	83	74	63	1,5	ERC 32	050.032	052.332

Nástrojové držáky pro CNC soustruhy DIN 69880 (VDI 3425)

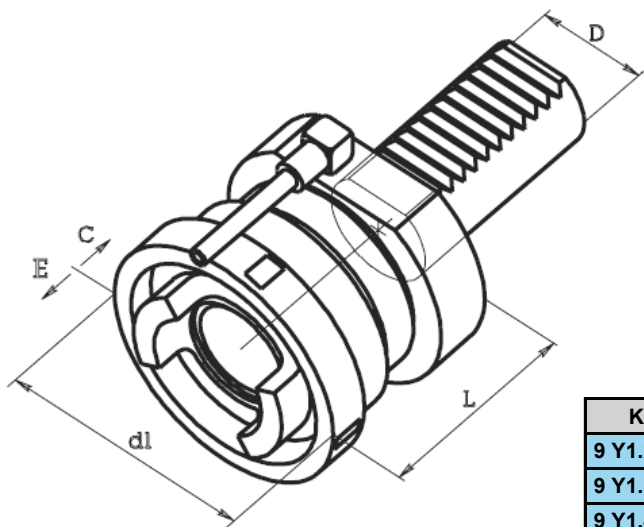
VDI držák „plovoucího uchycení“ závitníku s ER kleštinou DIN 6499



KOD	D	Kleština	d1 min	d1 max	d2	d3	L	E	C
9 M1.20.20	20	ERC 20	1	13	34	50	71	9	-3
9 M1.20.25	20	ERC 25	1	16	42	50	100	9	-3
9 M1.30.25	30	ERC 25	1	16	42	68	84	12	-4
9 M1.30.32	30	ERC 32	2	20	50	68	86	12	-4
9 M1.40.25	40	ERC 25	1	16	42	83	86	12	-4
9 M1.40.32	40	ERC 32	2	20	50	83	88	12	-4

Nástrojové držáky pro CNC soustruhy DIN 69880 (VDI 3425)

VDI držák závitového oka - odpružený



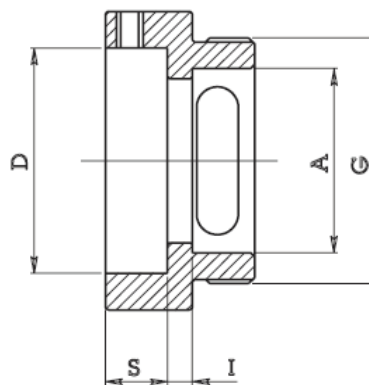
KOD	D	Kod adaptéru	d1	L	E	C
9 Y1.20.20	20	220....	57	57	9	-3
9 Y1.30.30	30	230....	70	71	12	-4
9 Y1.40.30	40	230....	70	73	12	-4

Adaptér závitového oka



KOD	D	S	I	A	G
220.116	16	5	5	32	48x1.5
220.120	20	5	5	32	48x1.5
220.220	20	7	3	32	48x1.5
220.125	25	9	3	32	48x1.5
220.130	30	11	3	32	48x1.5
220.138	38	10	6	32	48x1.5
220.238	38	14	3	32	48x1.5
220.145	45	14	3	32	48x1.5
220.245	45	18	3	32	48x1.5
220.150	50	16	4	32	48x1.5
220.155	55	16	4	32	48x1.5

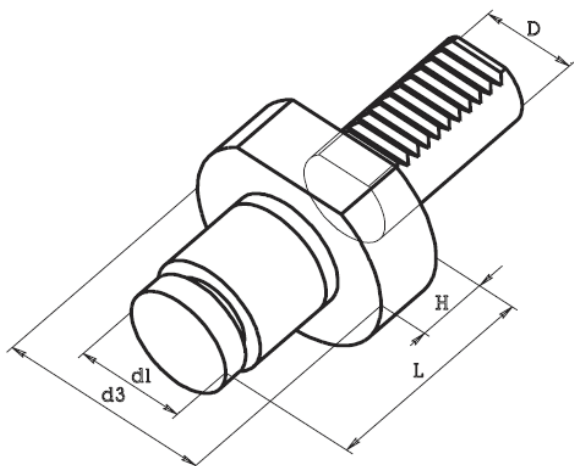
KOD	D	S	I	A	G
230.220	20	7	9	45	60x1.5
230.125	25	9	7	45	60x1.5
230.130	30	11	5	45	60x1.5
230.138	38	10	6	45	60x1.5
230.238	38	14	3	45	60x1.5
230.145	45	14	3	45	60x1.5
230.245	45	18	4	45	60x1.5
230.150	50	16	6	45	60x1.5
230.155	55	16	6	45	60x1.5
230.165	65	18	6	45	60x1.5
230.175	75	20	6	45	60x1.5



KOD	D	S	I	A	G
218.116	16	5	2	21	28x1
218.120	20	5	2	21	28x1
218.120B	20	7	2	21	28x1
218.125	25	9	2	21	28x1
218.130	30	11	3	21	28x1

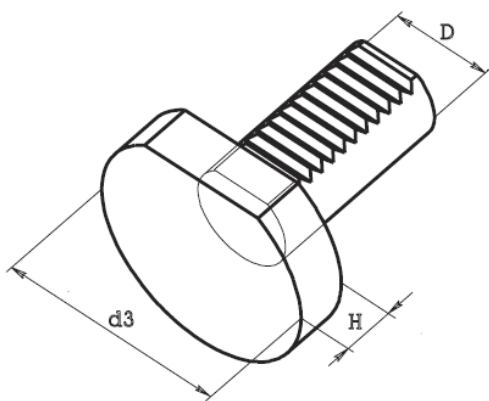
Nástrojové držáky pro CNC soustruhy DIN 69880 (VDI 3425)

VDI doraz materiálu - odpružený - zdvih 3mm



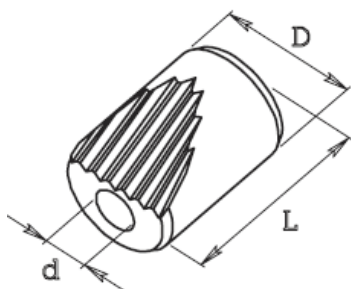
KOD	D	d1	d3	L	H
9 S3.20.35	20	35	50	58	16
9 S3.20.56	20	56	50	58	16
9 S3.30.35	30	35	68	70	20
9 S3.30.56	30	56	68	70	20
9 S3.40.40	40	44	83	78	22
9 S3.40.60	40	60	83	78	22

VDI záslepka otvoru revolverové hlavy



KOD	D	d3	H
9 Z2.16.00	16	40	13
9 Z2.20.00	20	50	16
9 Z2.25.00	25	58	16
9 Z2.30.00	30	68	16
9 Z2.40.00	40	83	20
9 Z2.50.00	50	98	20
9 Z2.60.00	60	123	20

VDI upínací segment



KOD	D	L	d
9 W1.30.28	28	42	10,5