

VI - 1

# DRŽÁKY ZÁVITNÍKŮ A ZÁVITOVÝCH ČELISTÍ



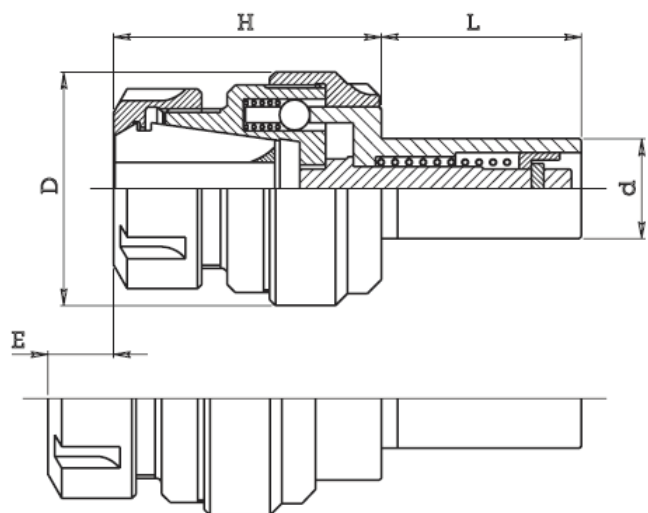
NTA s.r.o.  
Komenského 365  
763 16 Fryšták  
[www.nta.cz](http://www.nta.cz) [ntaoffice@nta.cz](mailto:ntaoffice@nta.cz)



**VI**

REV03-090129

## DRŽÁK ZÁVITNÍKU S KLEŠTINOU - ERC (DIN 6499)

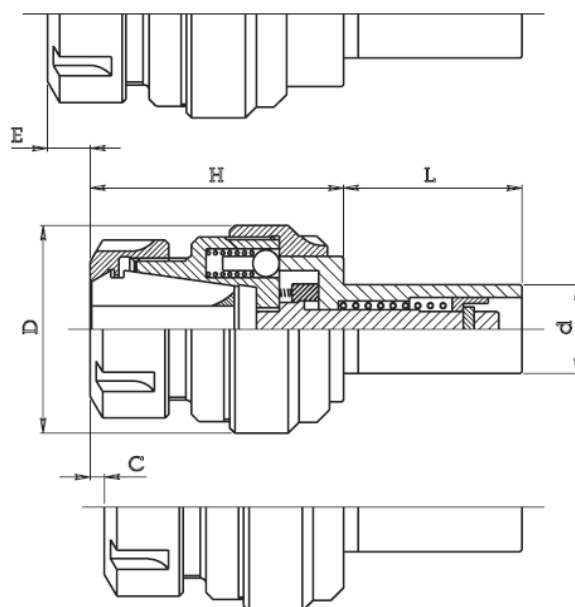


KOD	d	L	H	D	Kod kleštiny	E	
192.715	15,875	32	36	29	050.011	8	ERC 11
192.716	16	32	36	29	050.011	8	
192.719	19,05	32	36	29	050.011	8	
192.720	20	32	36	29	050.011	8	
192.015	15,875	32	48	29	050.016	8	ERC 16
192.016	16	32	48	29	050.016	8	
192.019	19,05	32	48	29	050.016	8	
192.020	20	32	48	29	050.016	8	
192.219	19,05	46	56	44	050.020	12	ERC 20
192.220	20	46	56	44	050.020	12	
192.222	22	46	56	44	050.020	12	
192.225	25	46	56	44	050.020	12	
192.226	25,40	46	56	44	050.020	12	
192.419	19,05	46	70	44	050.025	12	ERC 25
192.420	20	46	70	44	050.025	12	
192.422	22	46	70	44	050.025	12	
192.325	25	50	64	58	050.025	16	ERC 25
192.325L	25	80	64	58	050.025	16	
192.326	25,40	50	64	58	050.025	16	
192.326L	25,40	80	64	58	050.025	16	
192.330	30	50	64	58	050.025	16	
192.331	31,75	50	64	58	050.025	16	
192.332	32	50	64	58	050.025	16	
192.340	40	85	64	58	050.025	16	
192.525	25	50	66	58	050.032	16	ERC 32
192.525L	25	80	66	58	050.032	16	
192.526	25,40	50	66	58	050.032	16	
192.526L	25,40	80	66	58	050.032	16	
192.530	30	50	66	58	050.032	16	
192.531	31,75	50	66	58	050.032	16	
192.532	32	50	64	58	050.032	16	
192.540	40	85	64	58	050.032	16	

## DRŽÁK ZÁVITNÍKU ODPRUŽENÝ S KLEŠTINOU - ERC (DIN 6499) VYSOUVACÍ



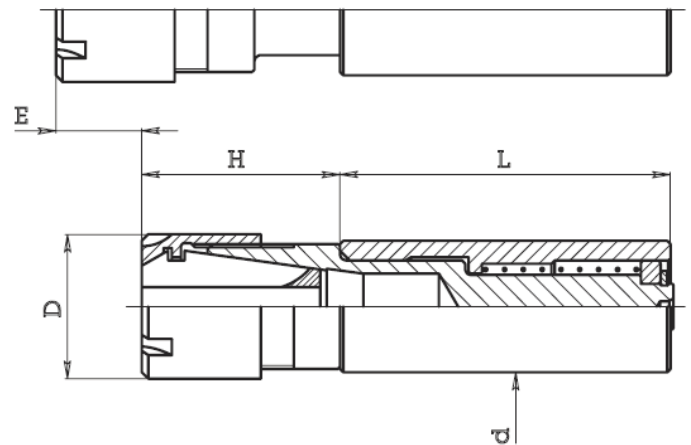
KOD	d	L	H	D	Kod kleš.	E	C	
192.715A	15,875	32	36	29	050.011	5.5	-2.5	ERC 11
192.716A	16	32	36	29	050.011	5.5	-2.5	
192.719A	19,05	32	36	29	050.011	5.5	-2.5	
192.720A	20	32	36	29	050.011	5.5	-2.5	
192.015A	15,875	32	48	29	050.016	5.5	-2.5	ERC 16
192.016A	16	32	48	29	050.016	5.5	-2.5	
192.019A	19,05	32	48	29	050.016	5.5	-2.5	
192.020A	20	32	48	29	050.016	5.5	-2.5	
192.219A	19,05	46	59	44	050.020	9	-3	ERC 20
192.220A	20	46	59	44	050.020	9	-3	
192.222A	22	46	59	44	050.020	9	-3	
192.225A	25	46	59	44	050.020	9	-3	
192.226A	25,40	46	59	44	050.020	9	-3	
192.419A	19,05	46	73	44	050.025	9	-3	ERC 25
192.420A	20	46	73	44	050.025	9	-3	
192.422A	22	46	73	44	050.025	9	-3	
192.325A	25	50	68	58	050.025	12	-4	ERC 25
192.325AL	25	80	68	58	050.025	12	-4	
192.326A	25,40	50	68	58	050.025	12	-4	
192.326AL	25,40	80	68	58	050.025	12	-4	
192.330A	30	50	68	58	050.025	12	-4	
192.331A	31,75	50	68	58	050.025	12	-4	
192.332A	32	50	68	58	050.025	12	-4	
192.340A	40	85	68	58	050.025	12	-4	
192.525A	25	50	70	58	050.032	12	-4	ERC 32
192.525AL	25	80	70	58	050.032	12	-4	
192.526A	25,40	50	70	58	050.032	12	-4	
192.526AL	25,40	80	70	58	050.032	12	-4	
192.530A	30	50	70	58	050.032	12	-4	
192.531A	31,75	50	70	58	050.032	12	-4	
192.532A	32	50	70	58	050.032	12	-4	
192.540A	40	85	70	58	050.032	12	-4	



## DRŽÁK ZÁVITNÍKU S KLEŠTINOU - ERC (DIN 6499) VYSOUVACÍ

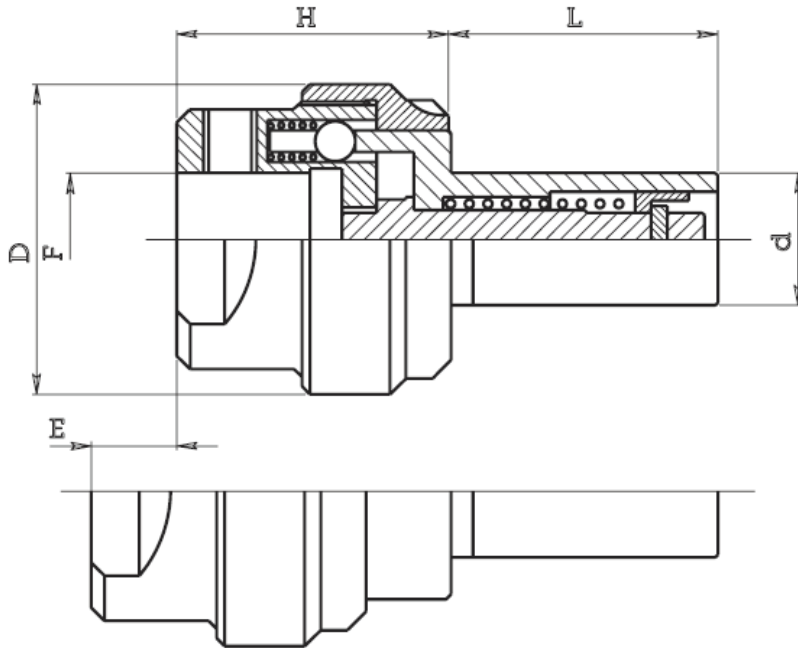


KOD	d	L	H	D	Kod kleš.	E	
194.715 040	15,875	40	21	16	050.011	10	ERC 11
194.716 040	16	40	21	16	050.011	10	
194.719 040	19,05	40	21	16	050.011	10	
194.720 040	20	40	21	16	050.011	10	
194.722 040	22	40	21	16	050.011	10	
194.725 040	25	40	21	16	050.011	10	
194.726 040	25,40	40	21	16	050.011	10	
194.015 040	15,875	40	36	22	050.016	10	ERC 16
194.016 040	16	40	36	22	050.016	10	
194.019 050	19,05	50	30	22	050.016	14	
194.019 070	19,05	70	30	22	050.016	14	
194.019 120	19,05	120	30	22	050.016	14	
194.020 050	20	50	30	22	050.016	14	
194.020 070	20	70	30	22	050.016	14	
194.020 120	20	120	30	22	050.016	14	
194.022 050	22	50	30	22	050.016	14	
194.022 080	22	80	30	22	050.016	14	
194.022 120	22	120	30	22	050.016	14	
194.025 050	25	50	30	22	050.016	14	
194.025 070	25	70	30	22	050.016	14	
194.025 120	25	120	30	22	050.016	14	
194.026 050	25,40	50	30	22	050.016	14	
194.026 070	25,40	70	30	22	050.016	14	
194.026 120	25,40	120	30	22	050.016	14	
194.119 050	19,05	50	40	28	050.020	14	ERC 20
194.119 070	19,05	70	40	28	050.020	14	
194.119 120	19,05	120	40	28	050.020	14	
194.120 050	20	50	40	28	050.020	14	
194.120 070	20	70	40	28	050.020	14	
194.120 120	20	120	40	28	050.020	14	
194.122 050	22	50	40	28	050.020	14	
194.122 080	22	80	40	28	050.020	14	
194.122 120	22	120	40	28	050.020	14	
194.125 050	25	50	40	28	050.020	14	
194.125 070	25	70	40	28	050.020	14	
194.125 120	25	120	40	28	050.020	14	
194.126 050	25,40	50	40	28	050.020	14	
194.126 070	25,40	70	40	28	050.020	14	
194.126 120	25,40	120	40	28	050.020	14	



KOD	d	L	H	D	Kod kleš.	E	
194.219 050	19,05	50	42	35	050.025	14	ERC 25
194.219 070	19,05	70	42	35	050.025	14	
194.219 120	19,05	120	42	35	050.025	14	
194.220 050	20	50	42	35	050.025	14	
194.220 070	20	70	42	35	050.025	14	
194.220 120	20	120	42	35	050.025	14	
194.222 050	22	50	42	35	050.025	14	
194.222 080	22	80	42	35	050.025	14	
194.222 120	22	120	42	35	050.025	14	
194.225 050	25	50	42	35	050.025	14	
194.225 070	25	70	42	35	050.025	14	
194.225 120	25	120	42	35	050.025	14	
194.226 050	25,40	50	42	35	050.025	14	
194.226 070	25,40	70	42	35	050.025	14	
194.226 120	25,40	120	42	35	050.025	14	

## DRŽÁK ZÁVITNÍKU - VYSOUVACÍ

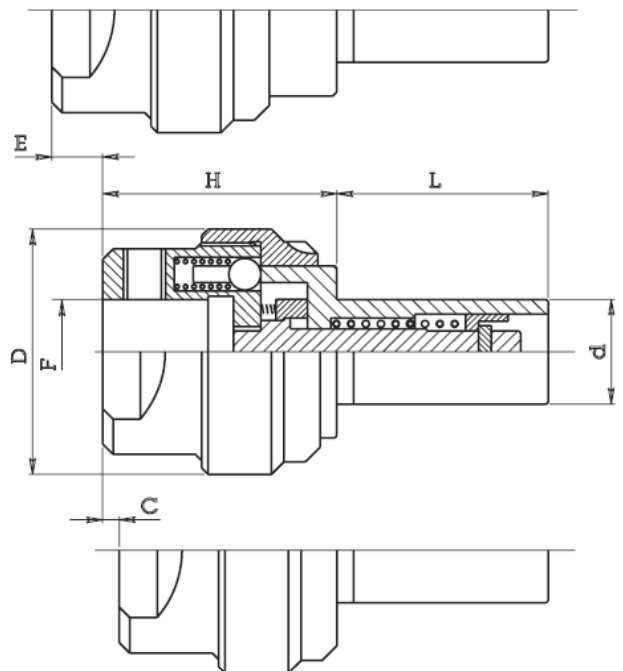


KOD	d	L	H	D	E	F
190.115	15,875	32	29	29	8	10
190.116	16	32	29	29	8	10
190.119	19,05	32	29	29	8	10
190.120	20	32	29	29	8	10
190.219	19,05	46	40	44	12	12
190.219B	19,05	46	40	44	12	11
190.220	20	46	40	44	12	12
190.222	22	46	40	44	12	12
190.225	25	46	40	44	12	12
190.226	25,40	46	40	44	12	12
190.325	25	50	52	58	16	18
190.325L	25	80	52	58	16	18
190.326	25,40	50	52	58	16	18
190.326L	25,40	80	52	58	16	18
190.330	30	50	52	58	16	18
190.331	31,75	50	52	58	16	18
190.332	32	50	52	58	16	18
190.340	40	85	52	58	16	18

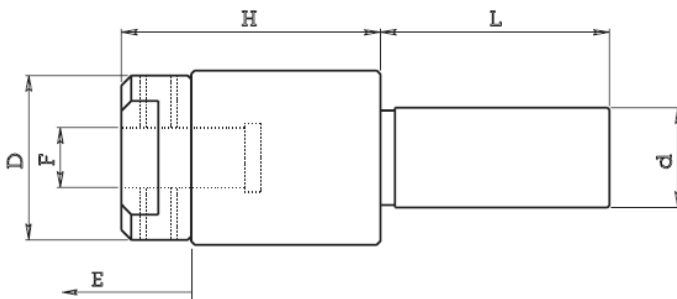
KOD	d	L	H	D	E	F
190.425	25	50	52	58	16	21
190.426	25,40	50	52	58	16	21
190.430	30	50	52	58	16	21
190.431	31,75	50	52	58	16	21
190.432	32	50	52	58	16	21
190.440	40	85	52	58	16	21
190.525	25	50	52	58	16	25
190.525L	25	80	52	58	16	25
190.526	25,40	50	52	58	16	25
190.526L	25,40	80	52	58	16	25
190.530	30	50	52	58	16	25
190.531	31,75	50	52	58	16	25
190.532	32	50	52	58	16	25
190.540	40	85	52	58	16	25

## DRŽÁK ZÁVITNÍKU - ODPRUŽENÝ VYSOUVACÍ

KOD	d	L	H	D	E	C	F
190.115A	15,875	32	29	29	5.5	-2.5	10
190.116A	16	32	29	29	5.5	-2.5	10
190.119A	19,05	32	29	29	5.5	-2.5	10
190.120A	20	32	29	29	5.5	-2.5	10
190.219A	19,05	46	43	44	9	-3	12
190.220A	20	46	43	44	9	-3	12
190.222A	22	46	43	44	9	-3	12
190.225A	25	46	43	44	9	-3	12
190.226A	25,40	46	43	44	9	-3	12
190.325A	25	50	56	58	12	-4	18
190.325AL	25	80	56	58	12	-4	18
190.326A	25,40	50	56	58	12	-4	18
190.326AL	25,40	80	56	58	12	-4	18
190.330A	30	50	56	58	12	-4	18
190.331A	31,75	50	56	58	12	-4	18
190.332A	32	50	56	58	12	-4	18
190.340A	40	85	56	58	12	-4	18
190.425A	25	50	56	58	12	-4	21
190.426A	25,40	50	56	58	12	-4	21
190.430A	30	50	56	58	12	-4	21
190.431A	31,75	50	56	58	12	-4	21
190.432A	32	50	56	58	12	-4	21
190.440A	40	85	56	58	12	-4	21
190.525A	25	50	56	58	12	-4	25
190.525AL	25	80	56	58	12	-4	25
190.526A	25,40	50	56	58	12	-4	25
190.526AL	25,40	80	56	58	12	-4	25
190.530A	30	50	56	58	12	-4	25
190.531A	31,75	50	56	58	12	-4	25
190.532A	32	50	56	58	12	-4	25
190.540A	40	85	56	58	12	-4	25



## DRŽÁK ZÁVITNÍKU VYSOUVACÍ S PRODLOUŽENÝM ZDVIHEM

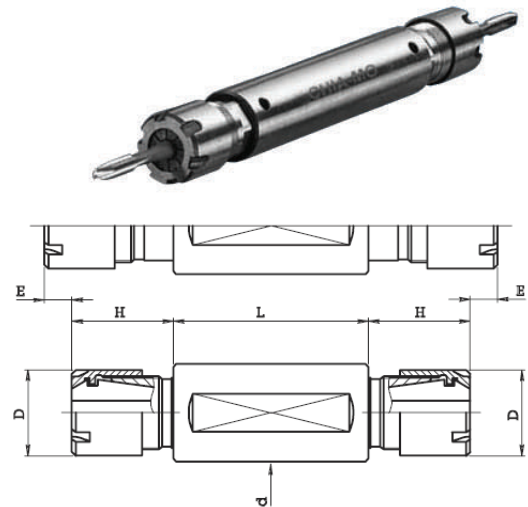
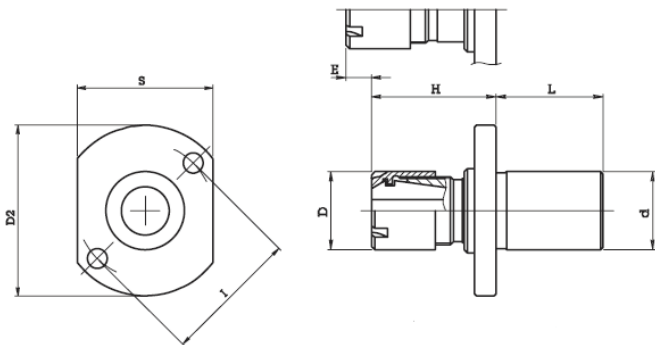


KOD	d	H	L	D	F	E
191.216	16	48	46	35	12	22
191.219	19,05	48	46	35	12	22
191.220	20	48	46	35	12	22
191.222	22	48	46	35	12	22

KOD	d	H	L	D	F	E
191.216L	16	56	46	35	12	30
191.326	25,40	60	80	45	18	30

**DRŽÁK ZÁVITNÍKU - OBOUSTRANNÝ S MATICÍ „MINI“ A KLEŠTINA ERC (DIN 6499)**

KOD	d	L	H	D	X	KLEŠTINA	E
195.719 050	19,05	50	16,5	16	0,5 - 7	ERC 11	8
195.719 060	19,05	60	16,5	16	0,5 - 7	ERC 11	8
195.720 050	20	50	16,5	16	0,5 - 7	ERC 11	8
195.720 060	20	60	16,5	16	0,5 - 7	ERC 11	8
195.722 050	22	50	16,5	16	0,5 - 7	ERC 11	8
195.722 060	22	60	16,5	16	0,5 - 7	ERC 11	8
195.022 050	22	50	26	22	0,5 - 10	ERC 16	8
195.022 060	22	60	26	22	0,5 - 10	ERC 16	8
195.022 095	22	95	26	22	0,5 - 10	ERC 16	8
195.025 050	25	50	26	22	0,5 - 10	ERC 16	8
195.025 060	25	60	26	22	0,5 - 10	ERC 16	8
195.026 050	25,40	50	26	22	0,5 - 10	ERC 16	8
195.026 060	25,40	60	26	22	0,5 - 10	ERC 16	8

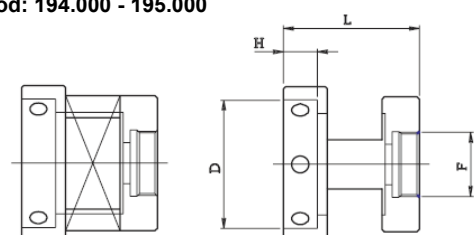
**DRŽÁK ZÁVITNÍKU S KLEŠTINOU ERC (DIN 6499)**

STROJ	KOD	d	L	H	D	X	D2	S	I	KLEŠTINA	E
STAR SR 20	196.022 030	22	30	36	22	0,5 - 10	48	38	38	ERC 16	8
STAR SR 32	196.022 030B	22	30	36	22	0,5 - 10	60	38	50	ERC 16	8

**DRŽÁK ZÁVITOVÝCH ČELISTÍ PRO DLOUHOTOČNÉ AUTOMATY**

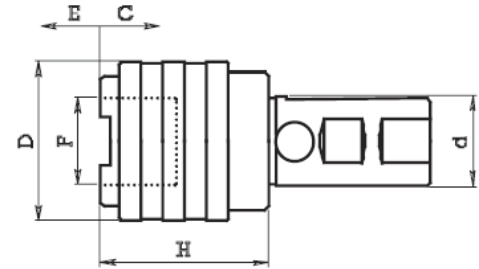
KOD	D	H	L	F
382.716 025	16	5	25	19x1
382.716 040	16	5	40	19x1
382.720 025B	20	5	25	19x1
382.720.040B	20	5	40	19x1
382.720 025	20	7	25	19x1
382.720 040	20	7	40	19x1
382.725 025	25	9	25	19x1
382.725 040	25	9	40	19x1
382.730 040	30	11	40	19x1
382.738 040	38	10	40	19x1

Lze namontovat na držák kod: 194.000 - 195.000



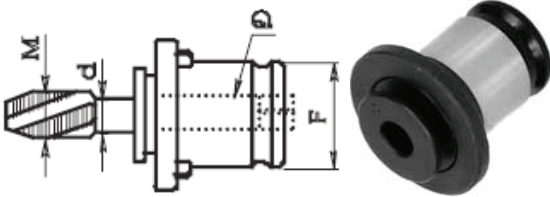
## Držáky závitníků a závitových čelistí

## DRŽÁK ZÁVITNÍKU - ODPRUŽENÝ VYSOUVACÍ RYCHLOVÝMĚNNÝ



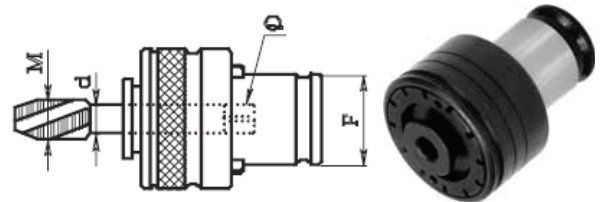
KOD	d	H	D	Vysunutí E	Odpružení C	F	Pro závitníky
198.120	20	41	38	9	9	19	M3 - M12
198.125	25	41	38	9	9	19	M3 - M12
198.132	32	41	38	9	9	19	M3 - M12
198.140	40	41	38	9	9	19	M3 - M12
198.225	25	63	55	15	15	31	M3 - M20
198.232	32	63	55	15	15	31	M3 - M20
198.240	40	63	55	15	15	31	M3 - M20

## DRŽÁK ZÁVITNÍKU - RYCHLOVÝMĚNNÝ



## PEVNÝ

KOD	d	Čtyřhran Q	M	Poz.	F
Z B0.025	2,5	2,1	M 1	1	13
Z B0.028	2,8	2,1	M2-2.5	1	13
Z B0.035	3,5	2,7	M3	1	13
Z B0.045	4,5	3,4	M4	1	13
Z B0.060	6	4,9	M5-6-8	1	13
Z B0.070	7	5,5	M10	1	13
Z B0.080	8	6,2	M8	1	13
Z B1.035	3,5	2,7	M3	1	19
Z B1.045	4,5	3,4	M4	1	19
Z B1.060	6	4,9	M5-6-8	1	19
Z B1.070	7	5,5	M10	1	19
Z B1.080	8	6,2	M8	1	19
Z B1.090	9	7	M12	1	19
Z B1.100	10	8	M10	1	19
Z B1.110	11	9	M14	1	19
Z B2.060	6	4,9	M5-6-8	1	31
Z B2.070	7	5,5	M10	1	31
Z B2.080	8	6,2	M8	1	31
Z B2.090	9	7	M12	1	31
Z B2.100	10	8	M10	1	31
Z B2.110	11	9	M14	1	31
Z B2.120	12	9	M16	1	31
Z B2.140	14	11	M18	1	31
Z B2.160	16	12	M20	1	31
Z B2.180	18	14,5	M22-24	1	31

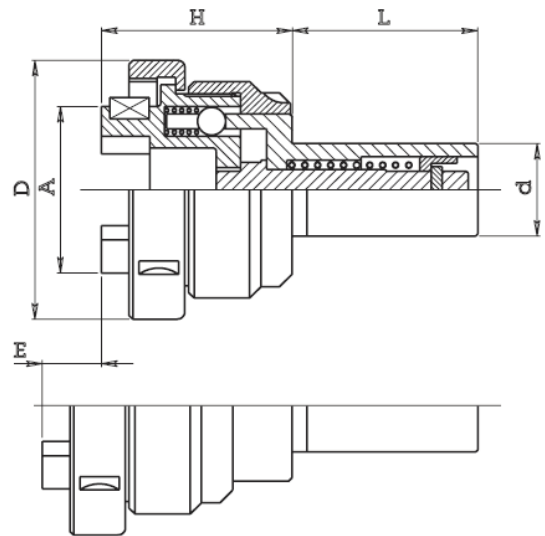


## S PROKLIZOVACÍ SPOJKOU

KOD	d	Čtyřhran Q	M	Poz.	F
Z BF0.025	2,5	2,1	M1	2	13
Z BF0.028	2,8	2,1	M2-2.5	2	13
Z BF0.035	3,5	2,7	M3	2	13
Z BF0.045	4,5	3,4	M4	2	13
Z BF0.060	6	4,9	M5-6-8	2	13
Z BF0.070	7	5,5	M10	2	13
Z BF0.080	8	6,2	M8	2	13
Z BF1.035	3,5	2,7	M3	2	19
Z BF1.045	4,5	3,4	M4	2	19
Z BF1.060	6	4,9	M5-6-8	2	19
Z BF1.070	7	5,5	M10	2	19
Z BF1.080	8	6,2	M8	2	19
Z BF1.090	9	7	M12	2	19
Z BF1.100	10	8	M10	2	19
Z BF1.110	11	9	M14	2	19
Z BF2.060	6	4,9	M5-6-8	2	31
Z BF2.070	7	5,5	M10	2	31
Z BF2.080	8	6,2	M8	2	31
Z BF2.090	9	7	M12	2	31
Z BF2.100	10	8	M10	2	31
Z BF2.110	11	9	M14	2	31
Z BF2.120	12	9	M16	2	31
Z BF2.140	14	11	M18	2	31
Z BF2.160	16	12	M20	2	31
Z BF2.180	18	14,5	M22-24	2	31

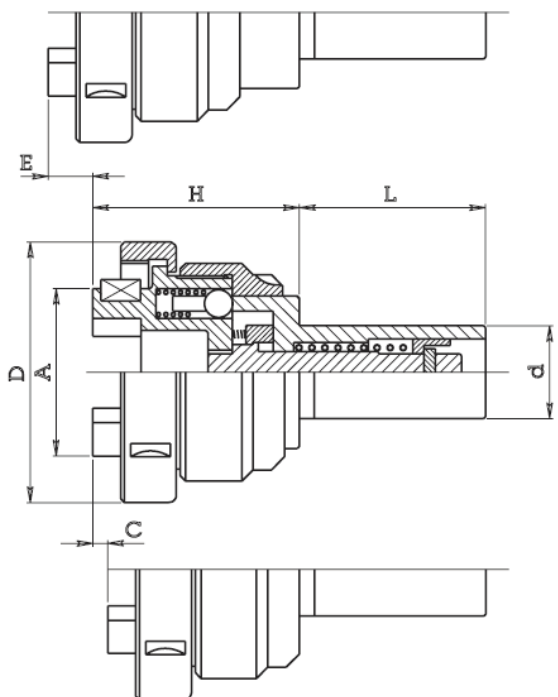
## DRŽÁK ZÁVITOVÝCH ČELISTÍ - VYSOUVACÍ

KOD	d	L	H	D	A	Kod adaptéru	E
210.115	15,875	32	33	36	21	218....	8
210.116	16	32	33	36	21	218....	8
210.119	19,05	32	33	36	21	218....	8
210.120	20	32	33	36	21	218....	8
210.219	19,05	46	42	57	32	220....	12
210.220	20	46	42	57	32	220....	12
210.222	22	46	42	57	32	220....	12
210.225	25	46	42	57	32	220....	12
210.226	25,40	46	42	57	32	220....	12
210.325	25	50	51	70	45	230....	16
210.325L	25	80	51	70	45	230....	16
210.326	25,40	50	51	70	45	230....	16
210.326L	25,40	80	51	70	45	230....	16
210.330	30	50	51	70	45	230....	16
210.331	31,75	50	51	70	45	230....	16
210.332	32	50	51	70	45	230....	16
210.340	40	85	51	70	45	230....	16

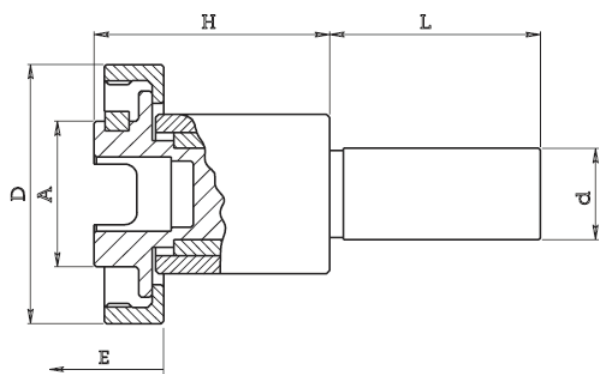


## DRŽÁK ZÁVITOVÝCH ČELISTÍ - ODPRUŽENÝ VYSOUVACÍ

KOD	d	L	H	D	A	Kod adaptéru	E	C
210.115A	15,875	32	33	36	21	218....	5.5	-2.5
210.116A	16	32	33	36	21	218....	5.5	-2.5
210.119A	19,05	32	33	36	21	218....	5.5	-2.5
210.120A	20	32	33	36	21	218....	5.5	-2.5
210.219A	19,05	46	45	57	32	220....	9	-3
210.220A	20	46	45	57	32	220....	9	-3
210.222A	22	46	45	57	32	220....	9	-3
210.225A	25	46	45	57	32	220....	9	-3
210.226A	25,40	46	45	57	32	220....	9	-3
210.325A	25	50	55	71	45	230....	12	-4
210.325AL	25	80	55	71	45	230....	12	-4
210.326A	25,40	50	55	71	45	230....	12	-4
210.326AL	25,40	80	55	71	45	230....	12	-4
210.330A	30	50	55	71	45	230....	12	-4
210.331A	31,75	50	55	71	45	230....	12	-4
210.332A	32	50	55	71	45	230....	12	-4
210.340A	40	85	55	71	45	230....	12	-4



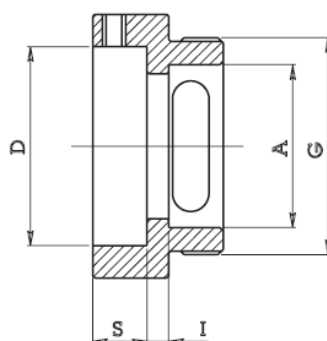
## DRŽÁK ZÁVITOVÝCH ČELISTÍ S PRODLOUŽENÝM ZDVIHEM



KOD	d	H	L	D	A	Kod adapteru	E
211.216	16	51	46	57	32	220....	22
211.219	19,05	51	46	57	32	220....	22
211.220	20	51	46	57	32	220....	22
211.222	22	51	46	57	32	220....	22
211.216L	16	59	46	57	32	220....	30
211.326	25,40	65	80	71	45	230....	30

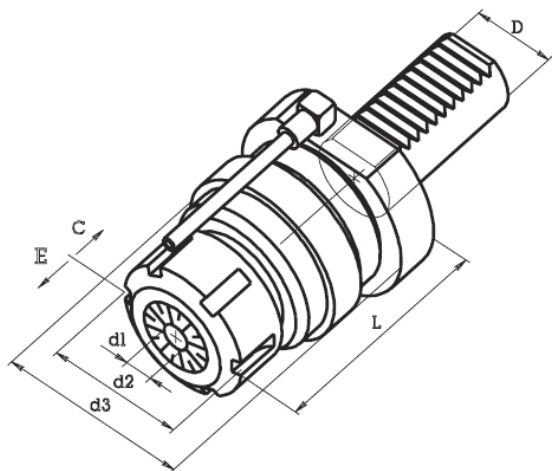
## ADAPTÉR ZÁVITOVÝCH ČELISTÍ

KOD	D	S	I	A	G
220.116	16	5	5	32	48x1,5
220.120	20	5	5	32	48x1,5
220.220	20	7	3	32	48x1,5
220.125	25	9	3	32	48x1,5
220.130	30	11	3	32	48x1,5
220.138	38	10	6	32	48x1,5
220.238	38	14	3	32	48x1,5
220.145	45	14	3	32	48x1,5
220.245	45	18	3	32	48x1,5
220.150	50	16	4	32	48x1,5
220.155	55	16	4	32	48x1,5
230.220	20	7	9	45	60x1,5
230.125	25	9	7	45	60x1,5
230.130	30	11	5	45	60x1,5
230.138	38	10	6	45	60x1,5
230.238	38	14	3	45	60x1,5
230.145	45	14	3	45	60x1,5
230.245	45	18	4	45	60x1,5
230.150	50	16	6	45	60x1,5
230.155	55	16	6	45	60x1,5
230.165	65	18	6	45	60x1,5
230.175	75	20	6	45	60x1,5



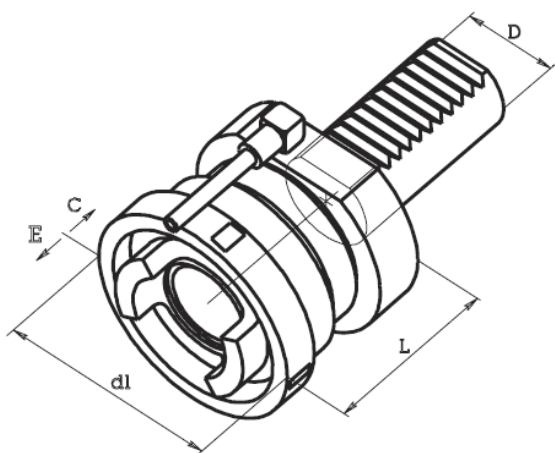
KOD	D	S	I	A	G
218.116	16	5	2	21	28x1
218.120	20	5	2	21	28x1
218.120B	20	7	2	21	28x1
218.125	25	9	2	21	28x1
218.130	30	11	3	21	28x1

## VDI DRŽÁK ZÁVITNÍKU S KLEŠTINOU ERC (DIN 6499) - PLOVOUCÍ



KOD	D	Kleština	d1 min	d1 max	d2	d3	L	E	C
9 M1.20.20	20	ERC 20	1	13	34	50	71	9	-3
9 M1.20.25	20	ERC 25	1	16	42	50	100	9	-3
9 M1.30.25	30	ERC 25	1	16	42	68	84	12	-4
9 M1.30.32	30	ERC 32	2	20	50	68	86	12	-4
9 M1.40.25	40	ERC 25	1	16	42	83	86	12	-4
9 M1.40.32	40	ERC 32	2	20	50	83	88	12	-4

## VDI DRŽÁK ZÁVITOVÝCH ČELISTÍ - ODPRUŽENÝ



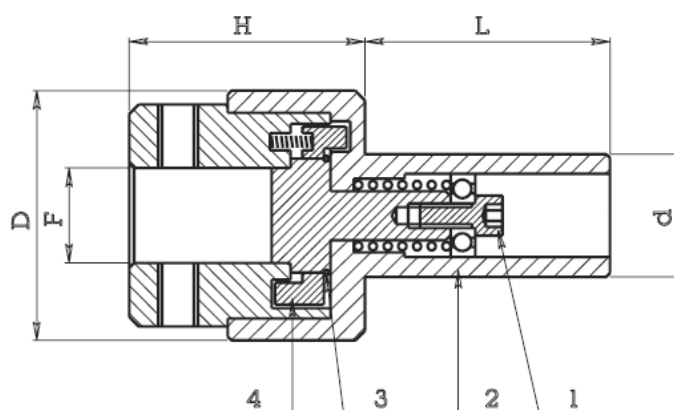
ADAPTÉRY NA STRANĚ 10

KOD	D	Kod adaptéru	d1	L	E	C
9 Y1.20.20	20	220....	57	57	9	-3
9 Y1.30.30	30	230....	70	71	12	-4
9 Y1.40.30	40	230....	70	73	12	-4

## DRŽÁK ZÁVITNÍKU - ROZEPÍNACÍ

KOD	d	L	H	D	F	C
180.219	19,05	50	44	51	18	4
180.220	20	50	44	51	18	4
180.222	22	50	44	51	18	4
180.225	25	50	44	51	18	4
180.226	25,40	50	44	51	18	4
180.230	30	50	44	51	18	4
180.231	31,75	50	44	51	18	4
180.232	32	50	44	51	18	4
180.322	22	50	54	51	25	4
180.325	25	50	54	51	25	4
180.326	25,40	50	54	51	25	4
180.330	30	50	54	51	25	4
180.331	31,75	50	54	51	25	4
180.332	32	50	54	51	25	4

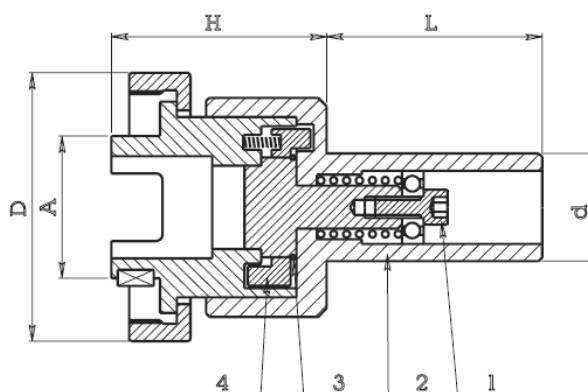
C = DÉLKA AXIÁLNÍHO ZDVIHU PŘED ROZEPNUTÍM



## DRŽÁK ZÁVITOVÝCH ČELISTÍ - ROZEPÍNACÍ

KOD	d	L	H	D	A	C	Kod adaptéru
200.219	19,05	50	46	57	32	4	220....
200.220	20	50	46	57	32	4	220....
200.222	22	50	46	57	32	4	220....
200.225	25	50	46	57	32	4	220....
200.226	25,40	50	46	57	32	4	220....
200.230	30	50	46	57	32	4	220....
200.231	31,75	50	46	57	32	4	220....
200.232	32	50	46	57	32	4	220....
200.322	22	50	51	71	45	4	230....
200.325	25	50	51	71	45	4	230....
200.326	25,40	50	51	71	45	4	230....
200.330	30	50	51	71	45	4	230....
200.331	31,75	50	51	71	45	4	230....
200.332	32	50	51	71	45	4	230....

C = DÉLKA AXIÁLNÍHO ZDVIHU PŘED ROZEPNUTÍM



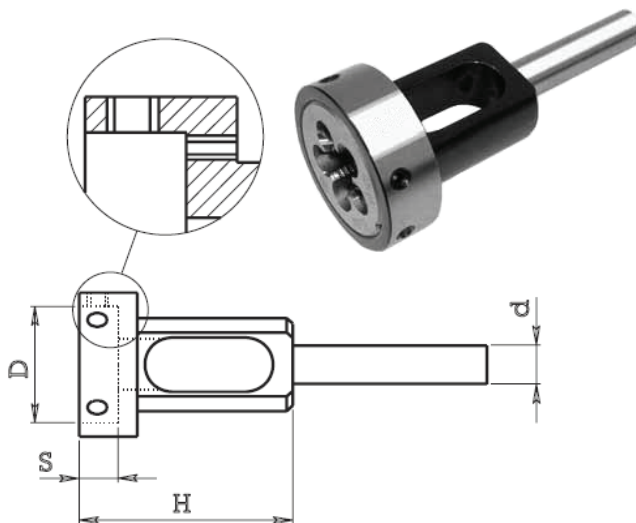
DRŽÁKY UMOŽŇUJÍ ŘEZAT PRAVÉ I LEVÉ ZÁVITY

Postup nastavení držáku pro změnu smyslu řezání závitů.

1. Vyšroubovat šroub M5 č. 1 (uvolnění zařízení z tělesa č. 2)
2. Vymout pojistku č. 3
3. Otočit unašeč č. 4
4. Zpětná montáž

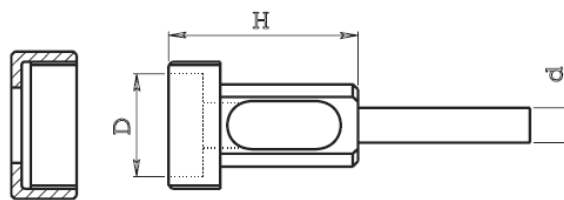
## DRŽÁK ZÁVITOVÝCH ČELISTÍ PRO DLOUHOTOČNÉ AUTOMATY

KOD	D	S	d	H
380.116	16	5	6	39
380.116B	16	5	8	39
380.120	20	5	6	42
380.120B	20	5	8	42
380.120C	20	7	6	42
380.120D	20	7	8	42
380.125	25	9	8	50
380.125B	25	9	10	50
380.130	30	11	8	56
380.130B	30	11	10	56
380.135	35	12	10	56
380.135B	35	12	8	56
380.138	38	10	12	56
380.138C	38	14	12	56



## DRŽÁK ZÁVITOVÝCH ČELISTÍ PRO DLOUHOTOČNÉ AUTOMATY (S MATICÍ)

KOD	D	d	H
380.616	16	6	39
380.616 B	16	8	39
380.620	20	6	42
380.620 B	20	8	42
380.625	25	8	50
380.625 B	25	10	50
380.630	30	8	56
380.630 B	30	10	56
380.635	35	10	56



380.616 1	Matice pro kod 380.616
380.620 1	Matice pro kod 380.620
380.625 1	Matice pro kod 380.625
380.630 1	Matice pro kod 380.630

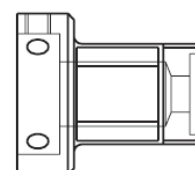
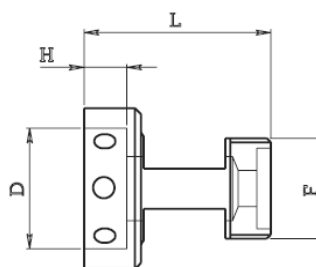
## DRŽÁK ZÁVITOVÝCH ČELISTÍ PRO ZÁVITOŘEZ

## TRAUB A15-20-25

KOD	D	H	L	F	KOD	D	H	L	F	KOD	D	H	L	F
382.112	12	4	32	M25x1,5	382.212	12	4	46	M25x1,5	382.312	12	4	62	M25x1,5
382.116	16	5	32	M25x1,5	382.216	16	5	46	M25x1,5	382.316	16	5	62	M25x1,5
382.120	20	7	32	M25x1,5	382.220	20	7	46	M25x1,5	382.320	20	7	62	M25x1,5
382.125	25	9	32	M25x1,5	382.225	25	9	46	M25x1,5	382.325	25	9	62	M25x1,5
382.130	30	11	32	M25x1,5	382.230	30	11	46	M25x1,5	382.330	30	11	62	M25x1,5
382.138	38	14	32	M25x1,5	382.238	38	14	46	M25x1,5	382.338	38	14	62	M25x1,5

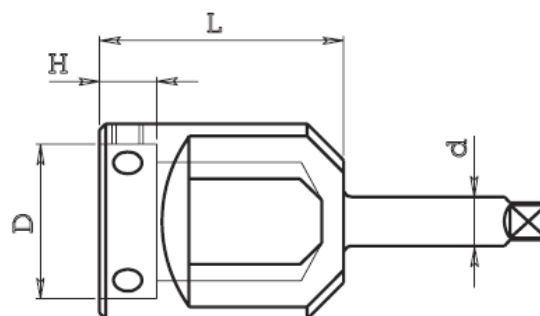
## SAIC B26-30 / ITS 26 / GIORGI 20-25-30

KOD	D	H	L	F	KOD	D	H	L	F	KOD	D	H	L	F
382.412	12	4	32	M26x1,5	382.512	12	4	46	M26x1,5	382.612	12	4	62	M26x1,5
382.416	16	5	32	M26x1,5	382.516	16	5	46	M26x1,5	382.616	16	5	62	M26x1,5
382.420	20	7	32	M26x1,5	382.520	20	7	46	M26x1,5	382.620	20	7	62	M26x1,5
382.425	25	9	32	M26x1,5	382.525	25	9	46	M26x1,5	382.625	25	9	62	M26x1,5
382.430	30	11	32	M26x1,5	382.530	30	11	46	M26x1,5	382.630	30	11	62	M26x1,5
382.438	38	14	32	M26x1,5	382.538	38	14	46	M26x1,5	382.638	38	14	62	M26x1,5

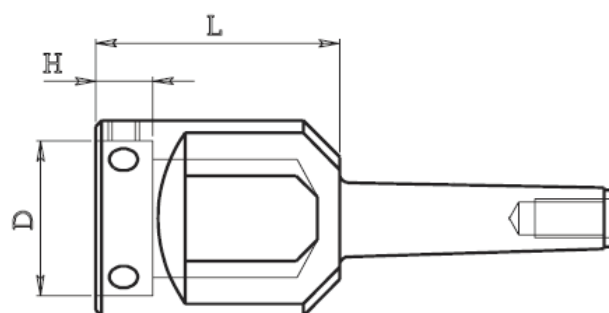


## DRŽÁK ZÁVITOVÝCH ČELISTÍ

KOD	D	H	d	L
384.116	16	5	9	60
384.120	20	7	9	60
384.125	25	9	9	60
384.130	30	11	9	60
384.138	38	10	12	60
384.138 B	38	14	12	60
384.145	45	14	15	66
384.145 B	45	18	15	66

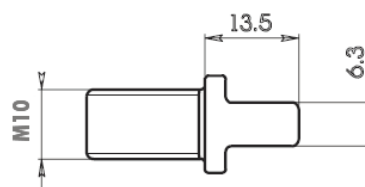


KOD	D	H	L	Kužel
384.716	16	5	60	Morse 2
384.720	20	7	60	Morse 2
384.725	25	9	60	Morse 2
384.730	30	11	60	Morse 2
384.738	38	10	60	Morse 2
384.738 B	38	14	60	Morse 2
384.745	45	14	66	Morse 2
384.745 B	45	18	66	Morse 2



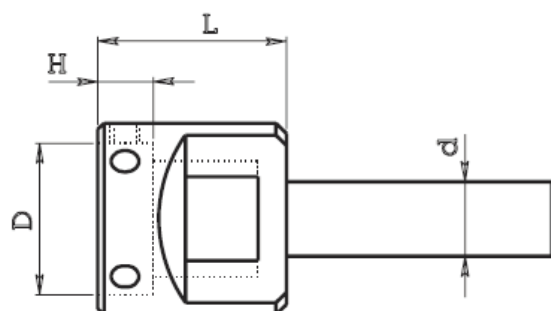
## UNÁŠECÍ ČEP PRO KUŽEL MORSE 2

KOD 164.992



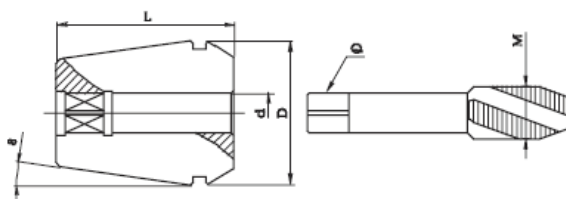
## DRŽÁK ZÁVITOVÝCH ČELISTÍ

KOD	D	H	d	L
380.525	25	9	20	35
380.530	30	11	20	35
380.538	38	10	20	35
380.538B	38	14	20	40
380.545	45	14	20	40
380.545B	45	18	20	40
380.550	50	16	20	40
380.555B	55	16	20	40



## KLEŠTINY ERC S UNAŠEČEM PRO ZÁVITNÍKY

DIN 6499



KOD	d	čtyřhran Q	M	ERC 16
050.016M D0350	3,5	2,7	M3	
050.016M D0400	4	3	M3.5	
050.016M D0450	4,5	3,4	M4	
050.016M D0500	5	4	M4	
050.016M D0550	5,5	4,3	M5	
050.016M D0600	6	4,9	M5-6-8	
050.016M D0630	6,3	5	M6-8	
050.016M D0700	7	5,5	M10	
050.016M D0800	8	6,2	M8	

KOD	d	čtyřhran Q	M	ERC 20
050.020M D0350	3,5	2,7	M3	
050.020M D0400	4	3	M3.5	
050.020M D0450	4,5	3,4	M4	
050.020M D0500	5	4	M4	
050.020M D0550	5,5	4,3	M5	
050.020M D0600	6	4,9	M5-6-8	
050.020M D0630	6,3	5	M6-8	
050.020M D0700	7	5,5	M10	
050.020M D0800	8	6,2	M8	
050.020M D0900	9	7	M12	
050.020M D1000	10	8	M10	

KOD	d	čtyřhran Q	M	ERC 25
050.025M D0350	3,5	2,7	M3	
050.025M D0400	4	3	M3.5	
050.025M D0450	4,5	3,4	M4	
050.025M D0500	5	4	M4	
050.025M D0550	5,5	4,3	M5	
050.025M D0600	6	4,9	M5-6-8	
050.025M D0630	6,3	5	M6-8	
050.025M D0700	7	5,5	M10	
050.025M D0800	8	6,2	M8	
050.025M D0900	9	7	M12	
050.025M D1000	10	8	M10	
050.025M D1100	11	9	M14	
050.025M D1120	11,2	9	M14	
050.025M D1200	12	9	M16	

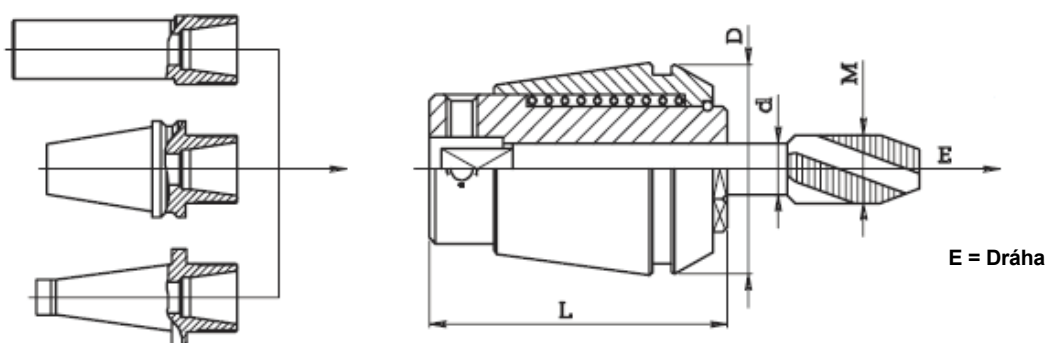
KOD	d	čtyřhran Q	M	ERC 32
050.032M D0350	3,5	2,7	M3	
050.032M D0400	4	3	M3.5	
050.032M D0450	4,5	3,4	M4	
050.032M D0500	5	4	M4	
050.032M D0550	5,5	4,3	M5	
050.032M D0600	6	4,9	M5-6-8	
050.032M D0630	6,3	5	M6-8	
050.032M D0700	7	5,5	M10	
050.032M D0800	8	6,2	M8	
050.032M D0900	9	7	M12	
050.032M D1000	10	8	M10	
050.032M D1100	11	9	M14	
050.032M D1120	11,2	9	M14	
050.032M D1200	12	9	M16	
050.032M D1250	12,5	10	M16	
050.032M D1400	14	11	M18	
050.032M D1600	16	12	M20	

KOD	d	čtyřhran Q	M	ERC 40
050.040M D0600	6	4,9	M5-6-8	
050.040M D0700	7	5,5	M10	
050.040M D0800	8	6,2	M8	
050.040M D0900	9	7	M12	
050.040M D1000	10	8	M10	
050.040M D1100	11	9	M14	
050.040M D1200	12	9	M16	
050.040M D1400	14	11	M18	
050.040M D1600	16	12	M20	
050.040M D1800	18	14,5	M24	
050.040M D2000	20	16	M27	

KOD	d	čtyřhran Q	M	ERC 50
050.050M D0800	8	6,2	M8	
050.050M D0900	9	7	M12	
050.050M D1000	10	8	M10	
050.050M D1100	11	9	M14	
050.050M D1200	12	9	M16	
050.050M D1400	14	11	M18	
050.050M D1600	16	12	M20	
050.050M D1800	18	14,5	M24	
050.050M D2000	20	16	M27	
050.050M D2200	22	18	M30	
050.050M D2500	25	20	M33	
050.050M D2800	28	22	M36	
050.050M D3200	32	24	M39-42	

## VYSOUVACÍ KLEŠTINY PRO ZÁVITNÍKY

DIN 6499



KOD	Typ	D	L	Rozměr závitníku	Díra d	E
050.016 ZM	ERC 16	17	27	M1-M6	1,4 - 1,6 - 1,8 - 2 - 2,2 - 2,5 - 2,8 - 3 - 3,15 - 3,5 - 3,55 - 4 - 4,5 - 5 - 5,5 - 6	7
050.020 ZM	ERC 20	21	31	M1-M8	2,2 - 2,5 - 2,8 - 3 - 3,15 - 3,5 - 3,55 - 4 - 4,5 - 5 - 5,5 - 5,6 - 6 - 6,2 - 7 - 8	7
050.025 ZM	ERC 25	26	34	M3.5-M10 (M12)	2,5 - 2,8 - 3 - 3,15 - 3,5 - 3,55 - 4 - 4,5 - 5 - 5,5 - 5,6 - 6 - 6,2 - 6,3 - 7 - 8 8,5 - 9 - 10	8
050.032 ZM	ERC 32	33	43	M4-M12 (M16)	4,5 - 5 - 5,5 - 5,6 - 6 - 6,2 - 6,3 - 7 - 8 - 8,5 - 9 - 10 - 10,5 - 11 - 11,2 - 12 12,5	10
050.040 ZM	ERC 40	41	54	M6-M16 (M20)	6 - 6,2 - 6,3 - 7 - 8 - 8,5 - 9 - 10 - 10,5 - 11 - 11,2 - 12 - 12,5 - 14 - 15 - 16	13